



Number of works / Public _____ 13 Residence _____ 13 Commercial _____ 15

Presented by Fukko Co.Ltd.

Volume _01

Photo Magazine 2023

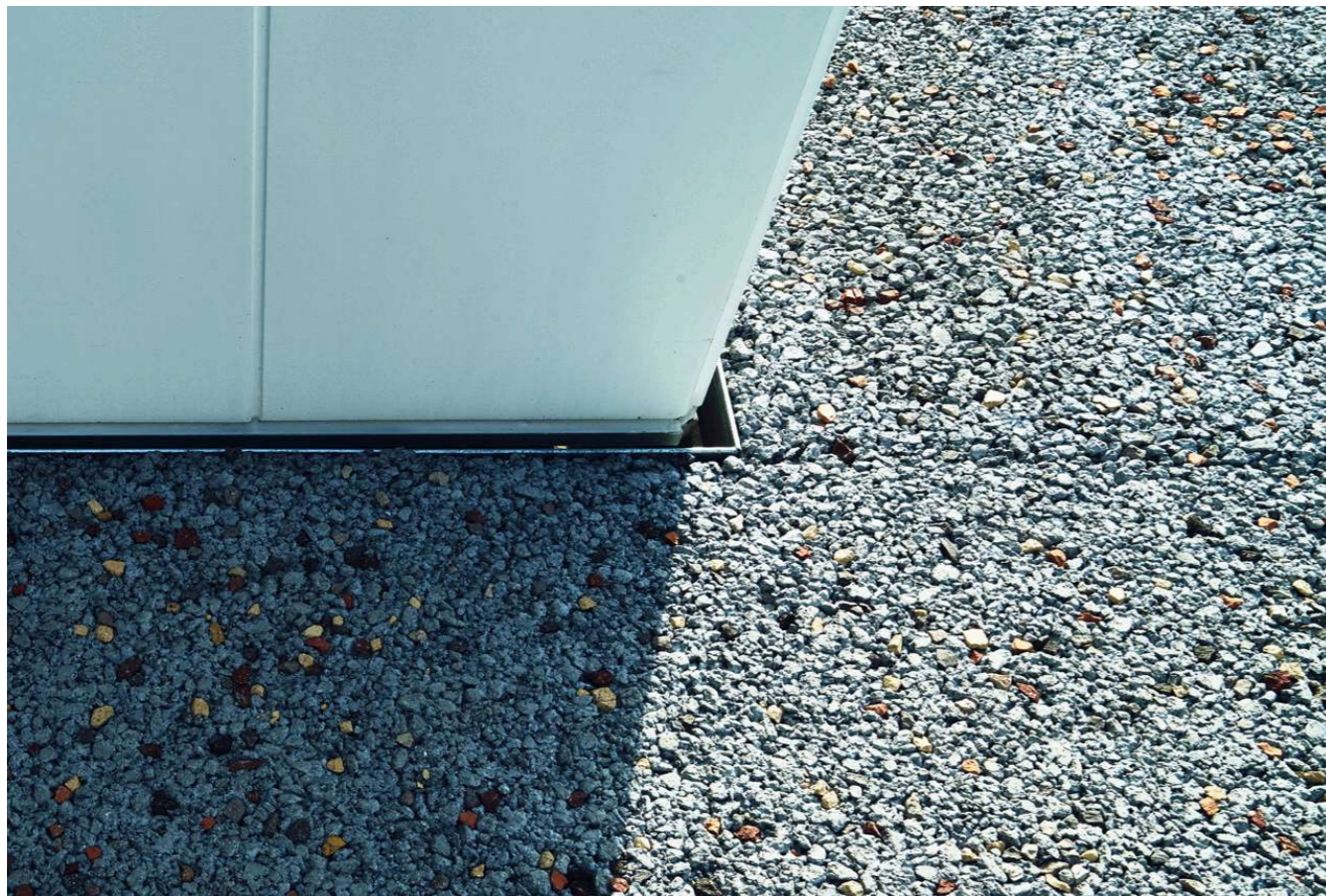


FUKKO

≡ Works - Public

集中豪雨による道路の冠水および河川の氾濫、地下水の枯渇等が社会的に大きな問題となっていることから、敷地外への雨水流出抑制、ヒートアイランド現象等の課題に貢献するグリーンインフラの一つとして活用が進んでいます。





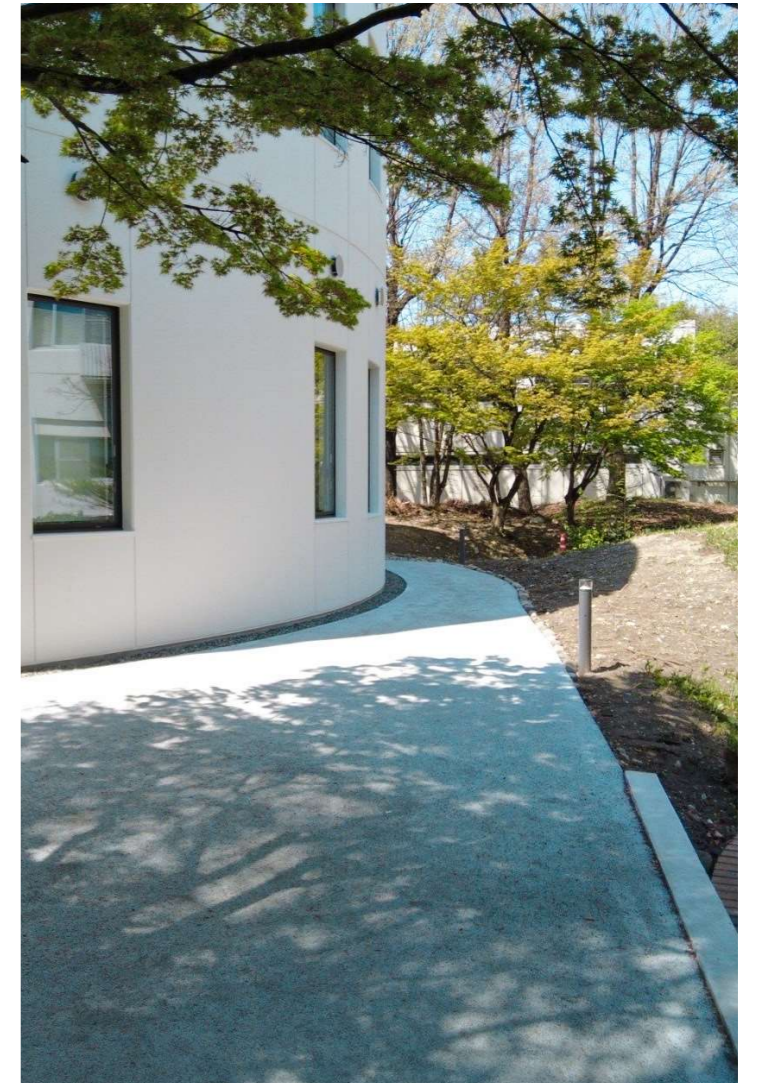
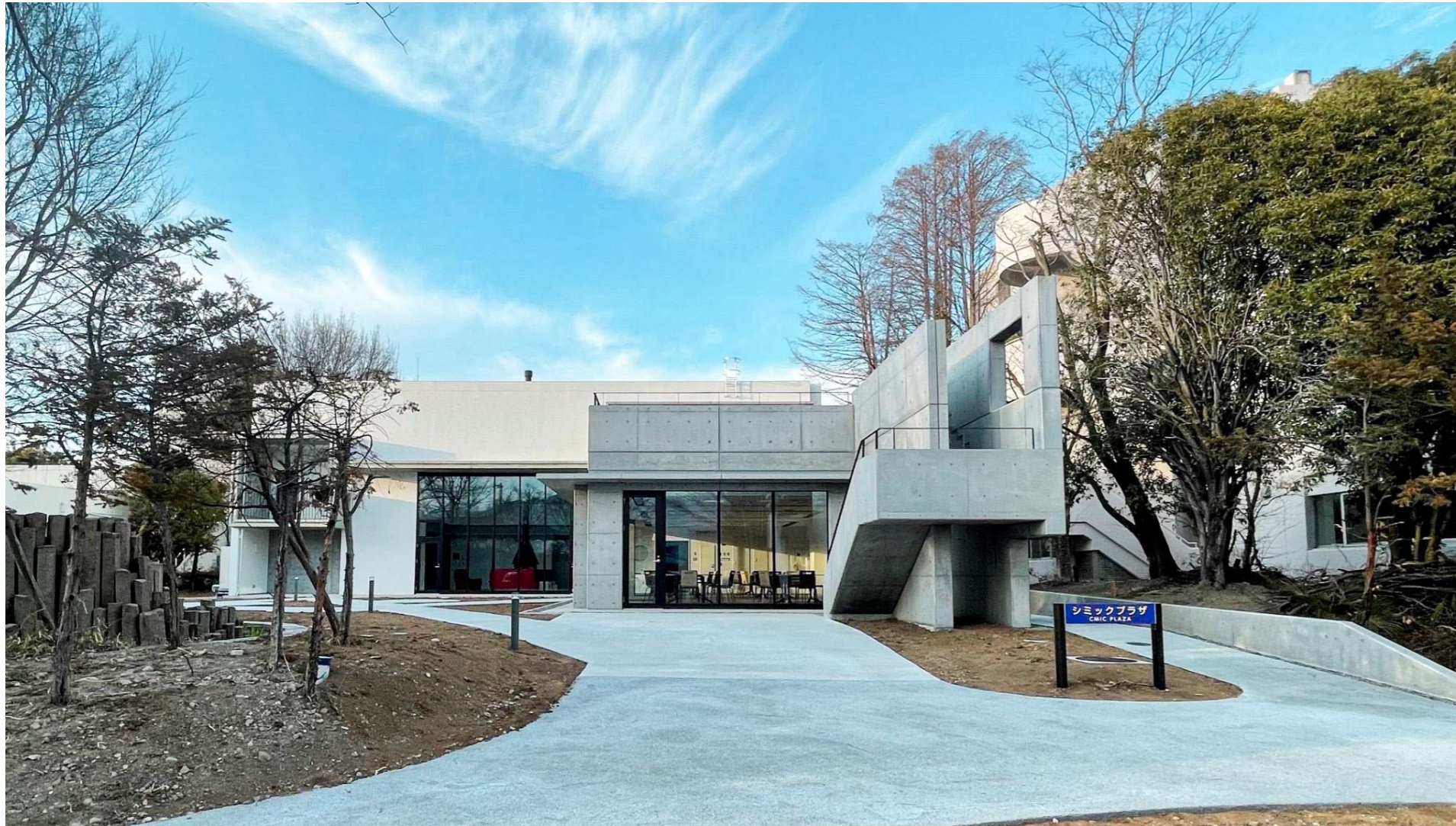
東洋大学赤羽台キャンパス

Public / No.1

- 施工年 _ 2020年
- 所在地 _ 東京都北区
- 主要用途 _ 中庭・遊歩道・車両浸入口
- 設計 _ 東洋大学赤羽台キャンパス新校舎設計管理共同企業体
(隈研吾建築都市設計事務所 / 日本設計 / 戸田建設一級建築事務所)
- 施工面積 _ 2,200m² (機械施工)
- 仕様 _ 撒き石仕上 / 一部 150mm 厚

View more





山梨大学シミックプラザ

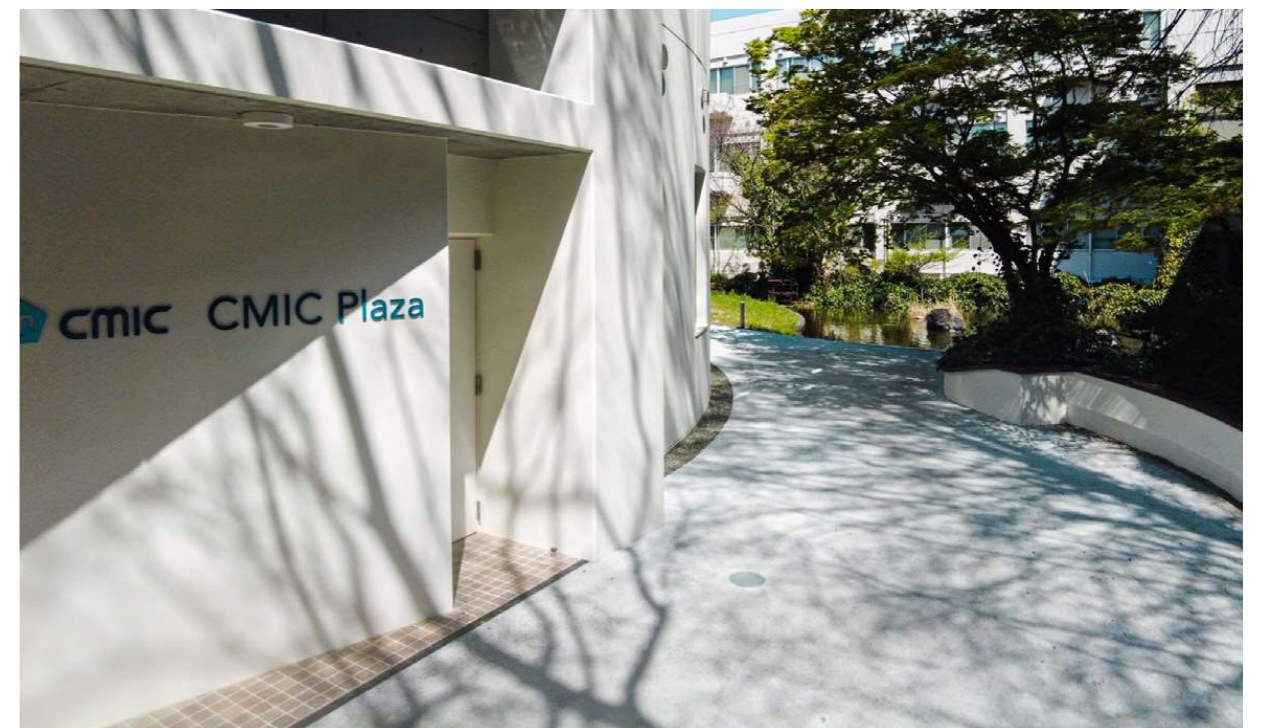
Public

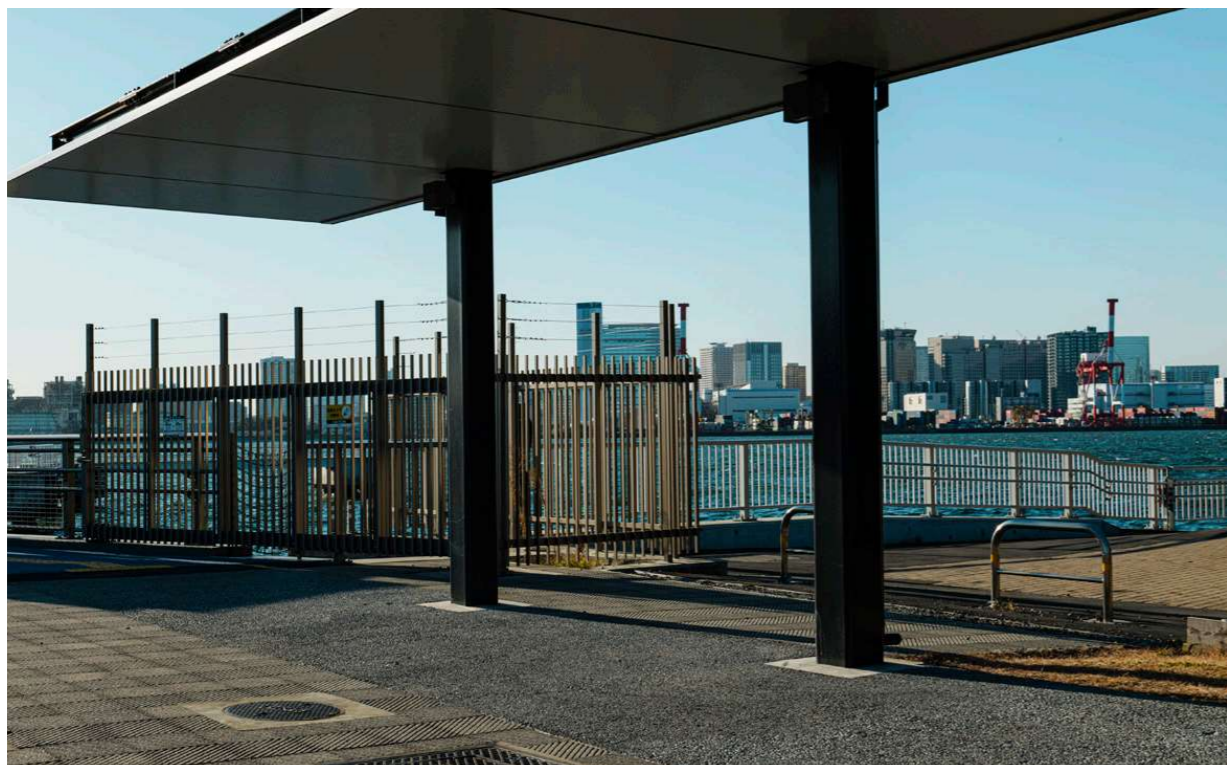
/

No.2

- 施工年 _ 2022年
- 所在地 _ 山梨県甲府市
- 主要用途 _ エントランス・遊歩道
- 仕様 _ 標準仕様（6号砕石）

View more





東京国際クルーズターミナル

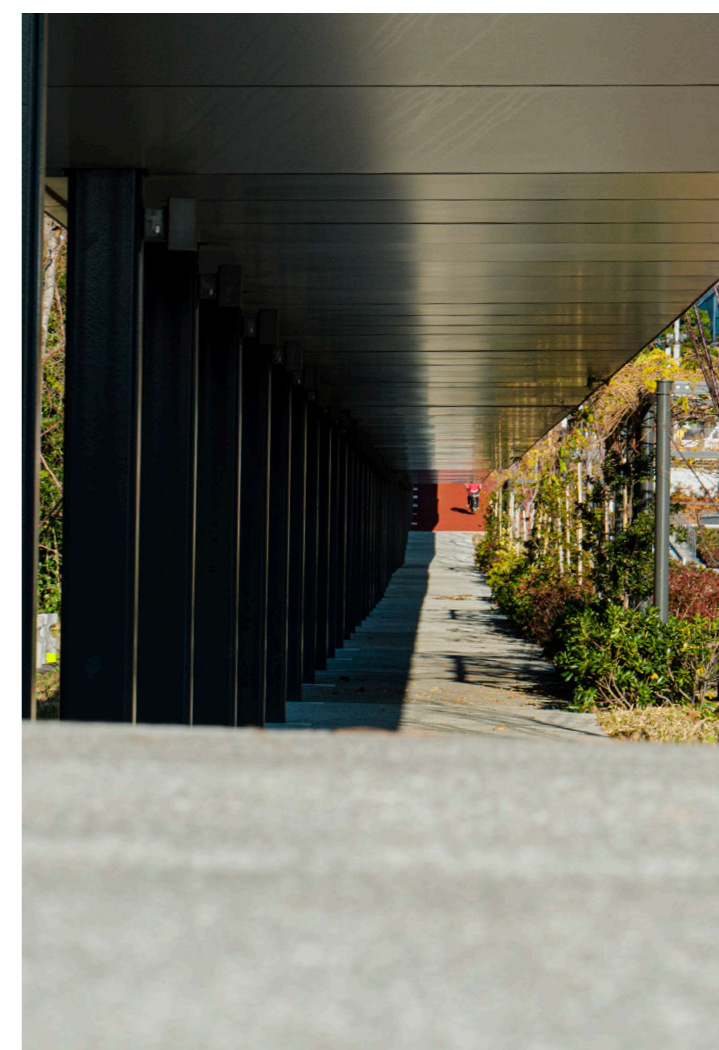
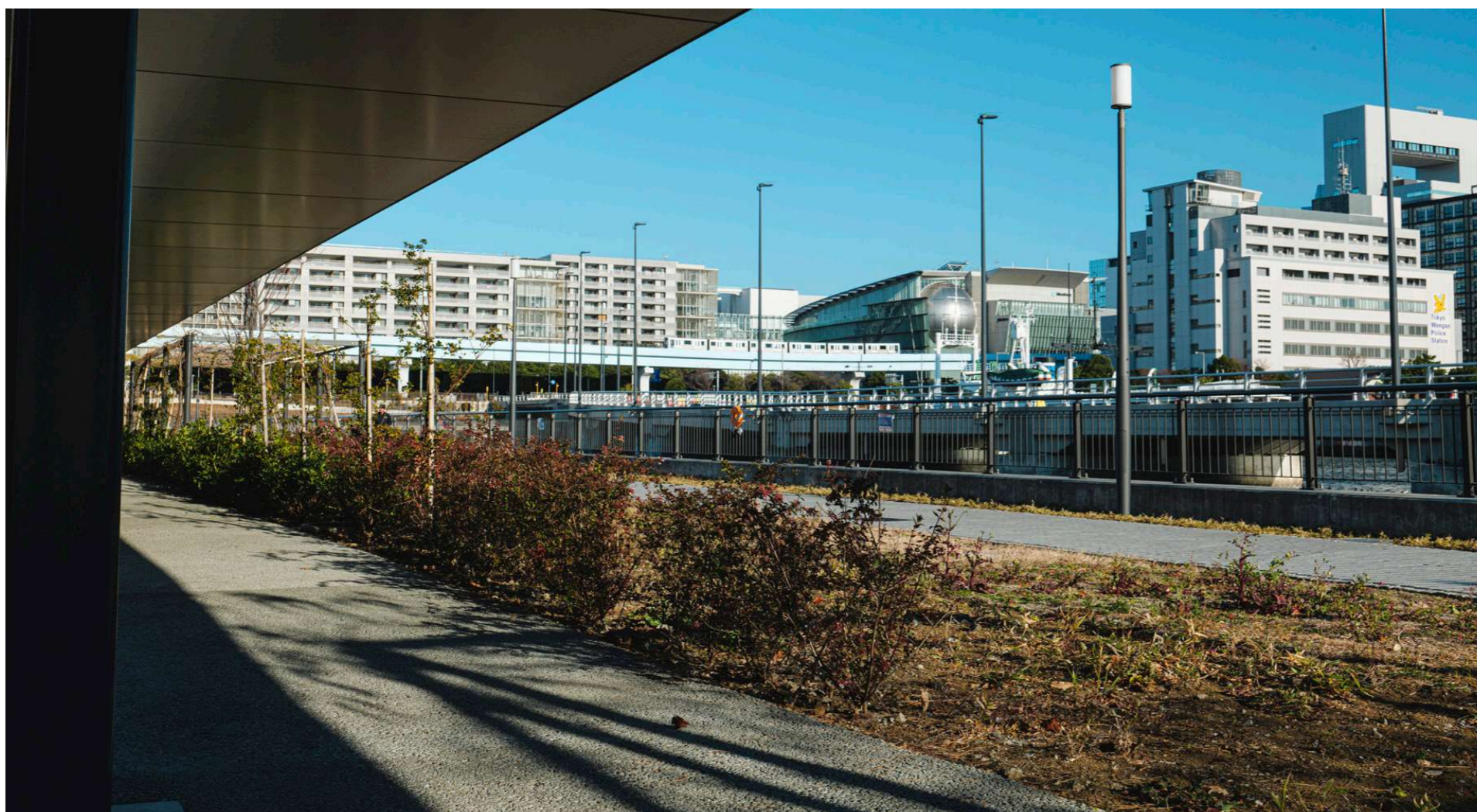
Public

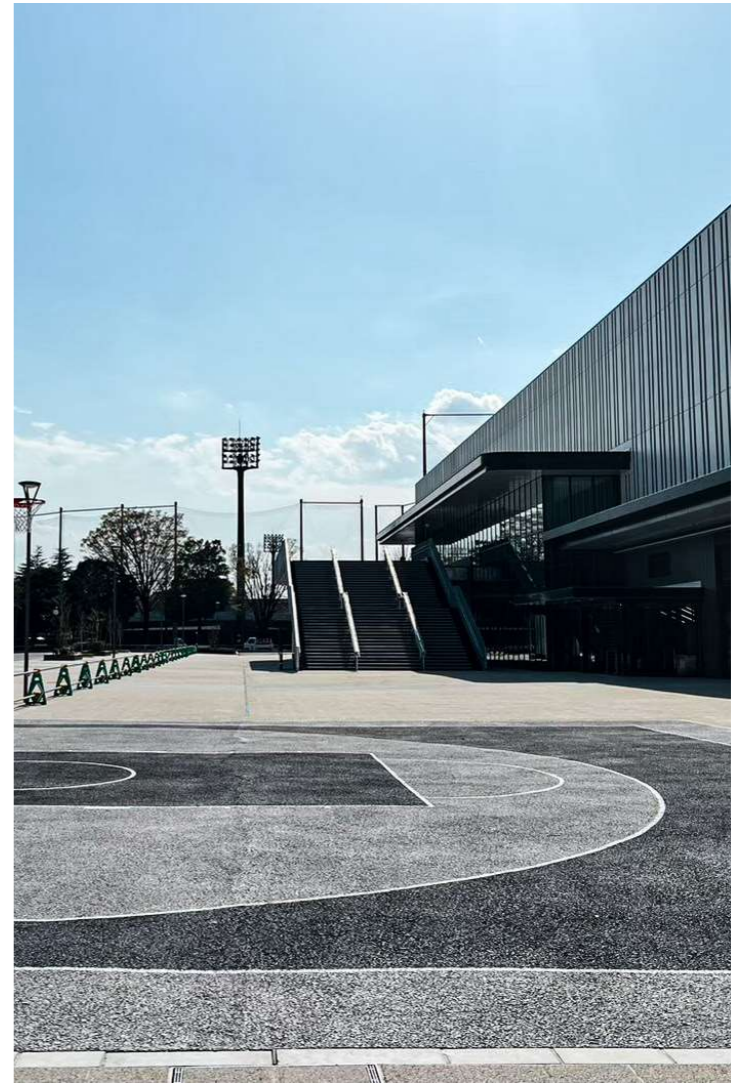
/

No.3

- 施工年 _ 2020年
- 所在地 _ 東京都江東区
- 主要用途 _ 遊歩道（公共工事）
- 設計 _ 東建築設計事務所
- 施工面積 _ 500m²
- 仕様 _ 標準仕様

View more



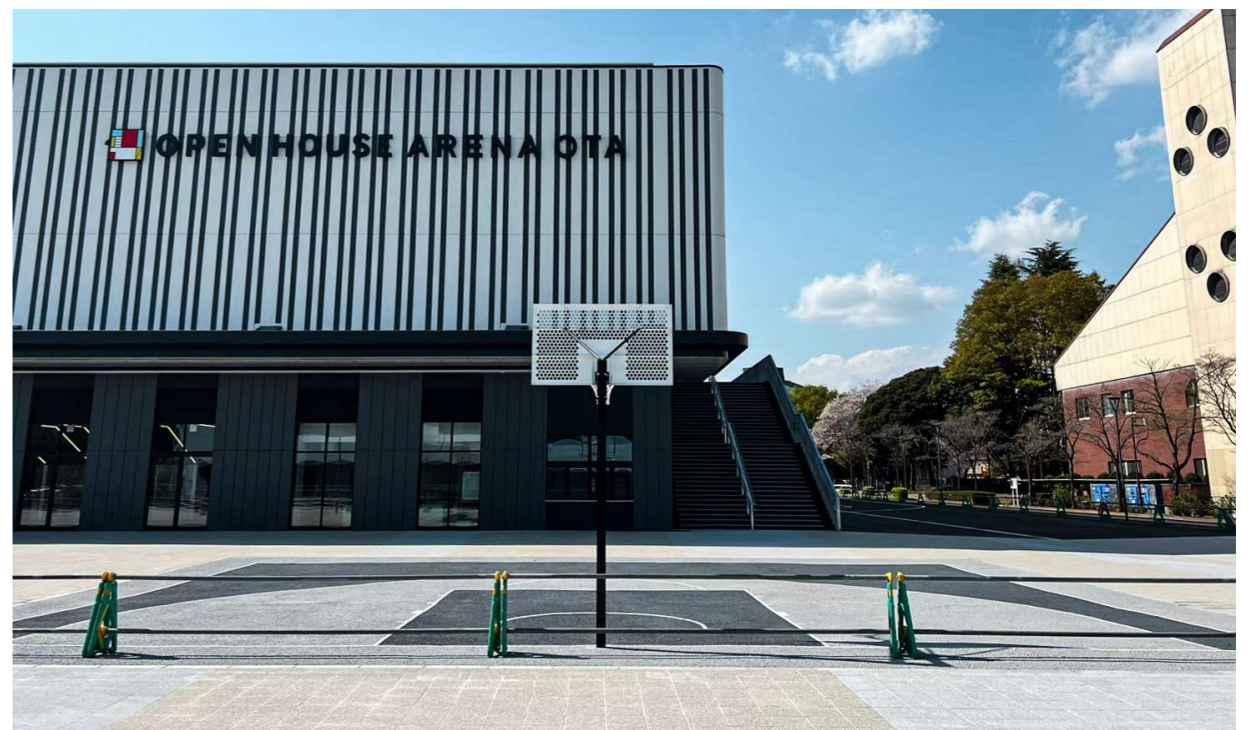


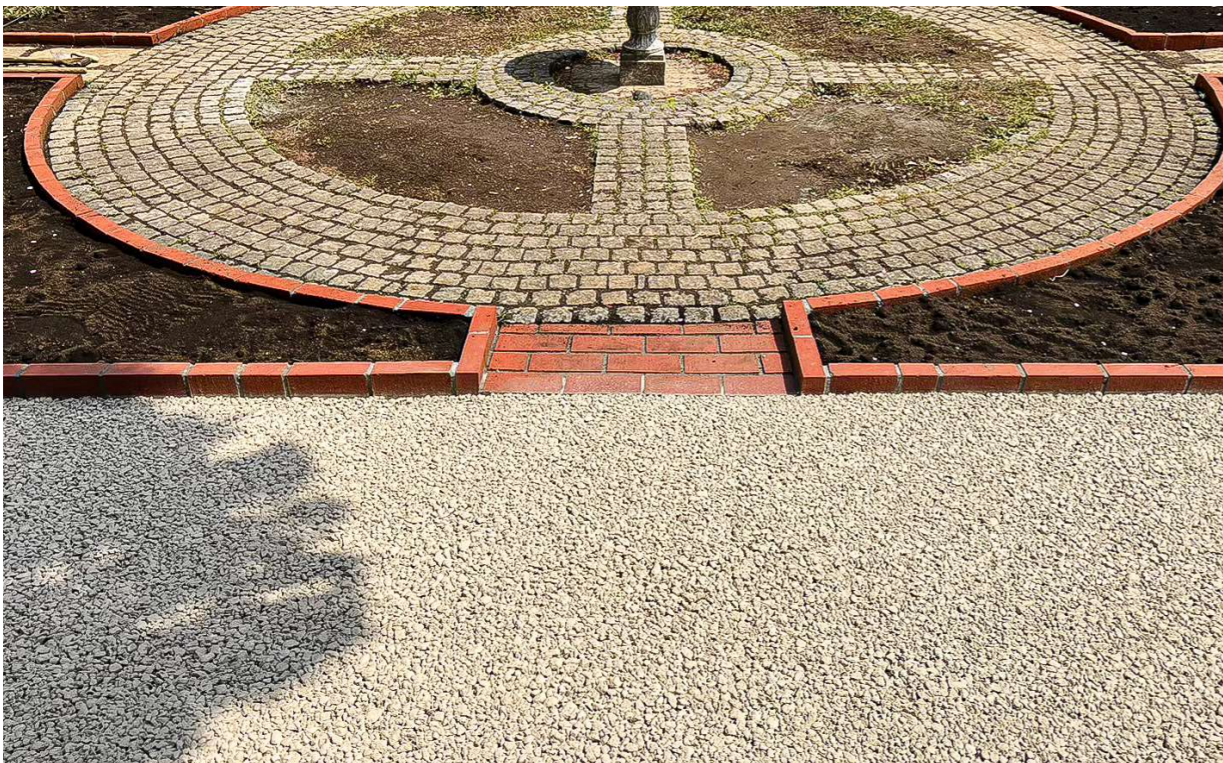
太田市運動公園 (OPENHOUSE ARENA OTA)

Public / No.4

- 施工年 _ 2023年
- 所在地 _ 群馬県太田市 (公共工事)
- 主要用途 _ バスケットコート
- 設計 _ 梓設計
- 施工面積 _ 240m² (機械施工)
- 仕様 _ 標準仕様 / ドライテックペイント (特注色)

View more



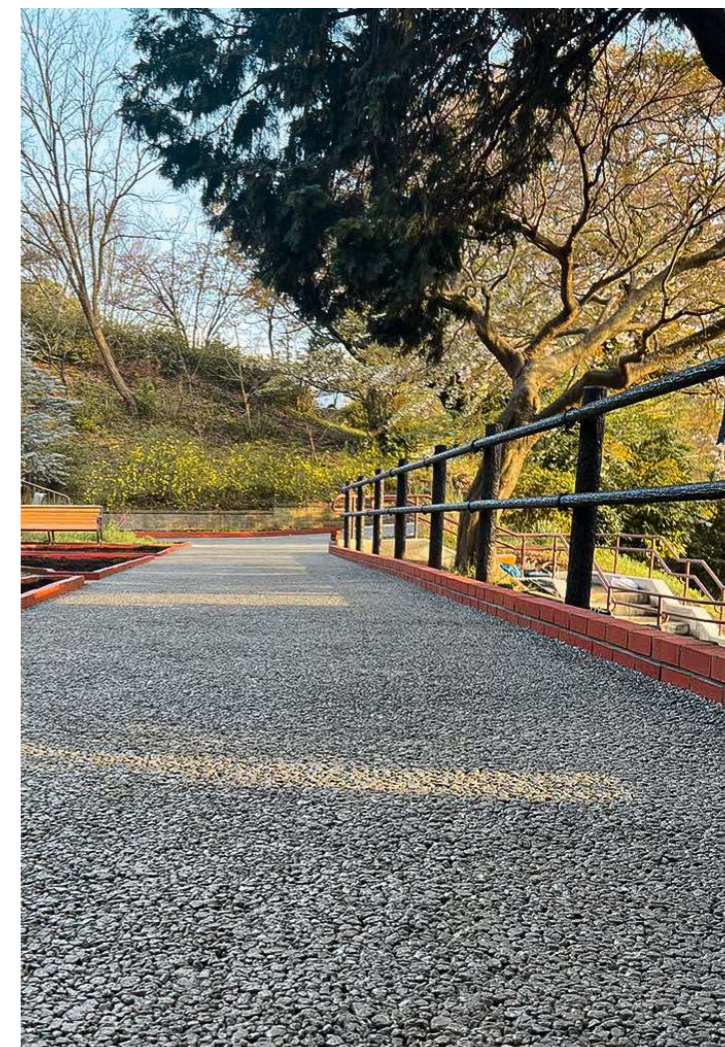


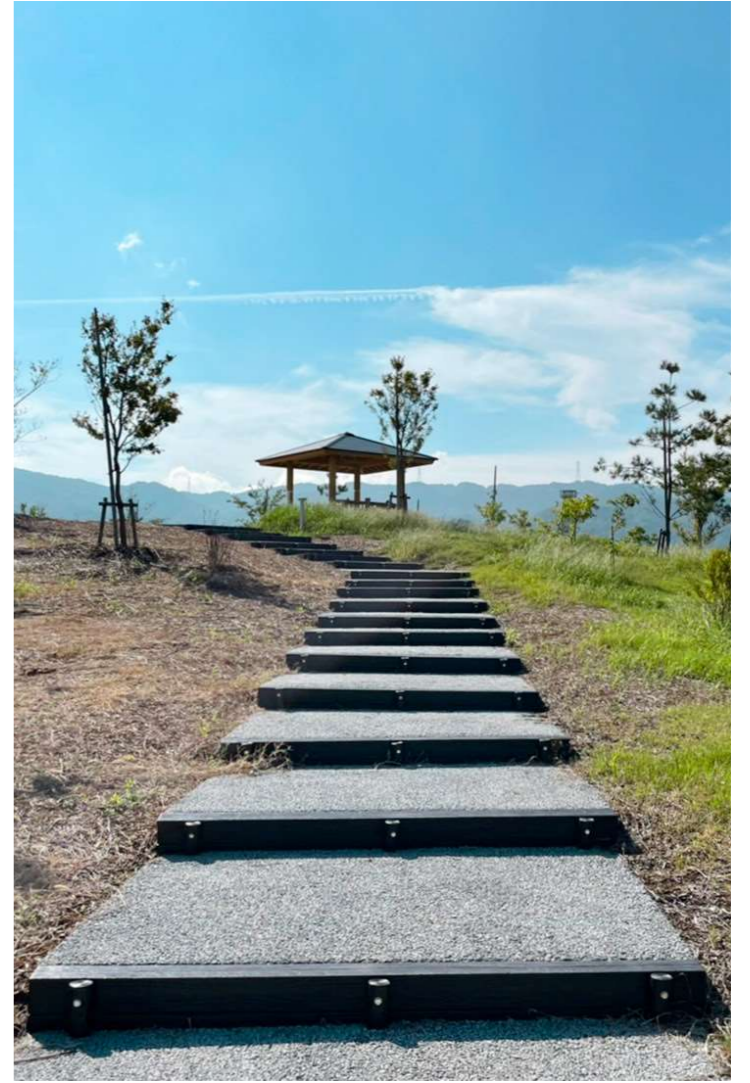
横浜市児童遊園地

Public / No.5

- 施工年 _ 2023年
- 所在地 _ 神奈川県横浜市（公共工事）
- 主要用途 _ ハーブ園遊歩道
- 施工面積 _ 130m²
- 仕様 _ 標準仕様 / ドライテックペイント（モカ）

View more





能登歴史公園 / のと里山・里海ミュージアム

Public / No.6

施工年 _ 2017年～2021年
 所在地 _ 石川県七尾市
 主要用途 _ 遊歩道（公共工事）
 施工面積 _ 3,000m²
 仕様 _ 標準仕様

View more





すずらの里

Public

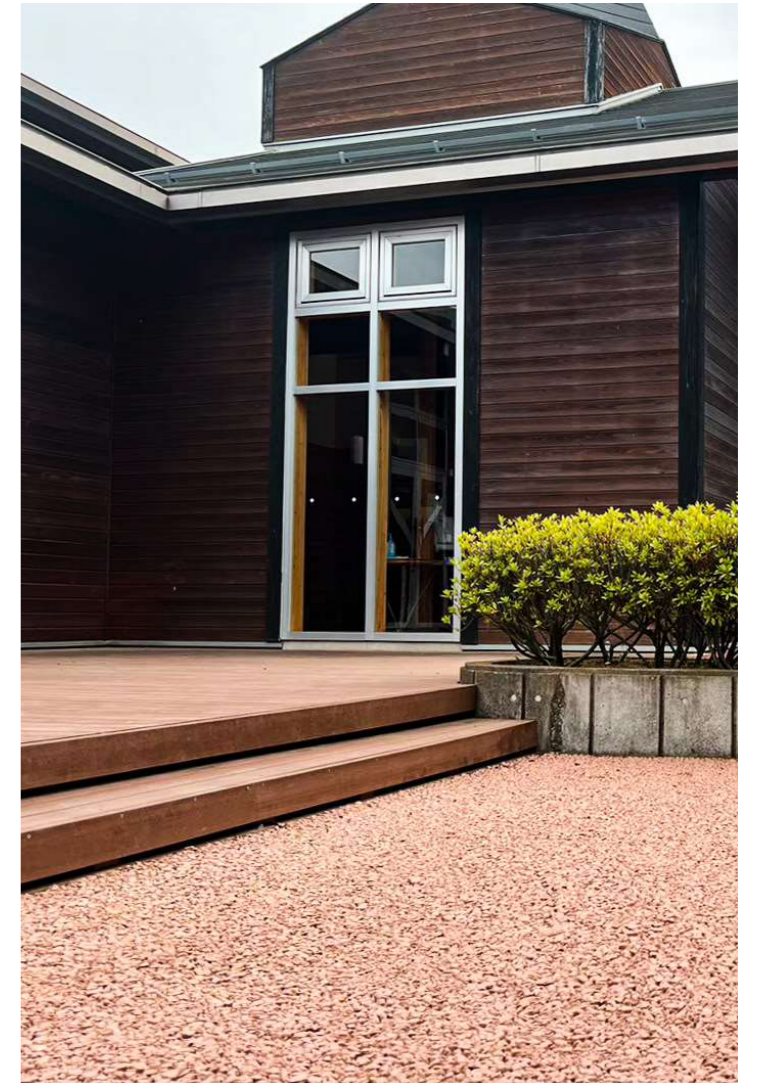
/

No.7

- 施工年 _ 2022年
- 所在地 _ 山梨県笛吹市
- 主要用途 _ 遊歩道 / 土間 (公共工事)
- 施工面積 _ 175m²
- 仕様 _ 標準仕様 / ドライテックペイント (パンプキン)

View more





笛吹市役所 御坂支所

Public

/

No.8

- 施工年 _ 2020年
- 所在地 _ 山梨県笛吹市
- 主要用途 _ エントランス（透水性舗装補修）
- 仕様 _ 標準仕様 / 他社塗料

View more





あかるい森保育園

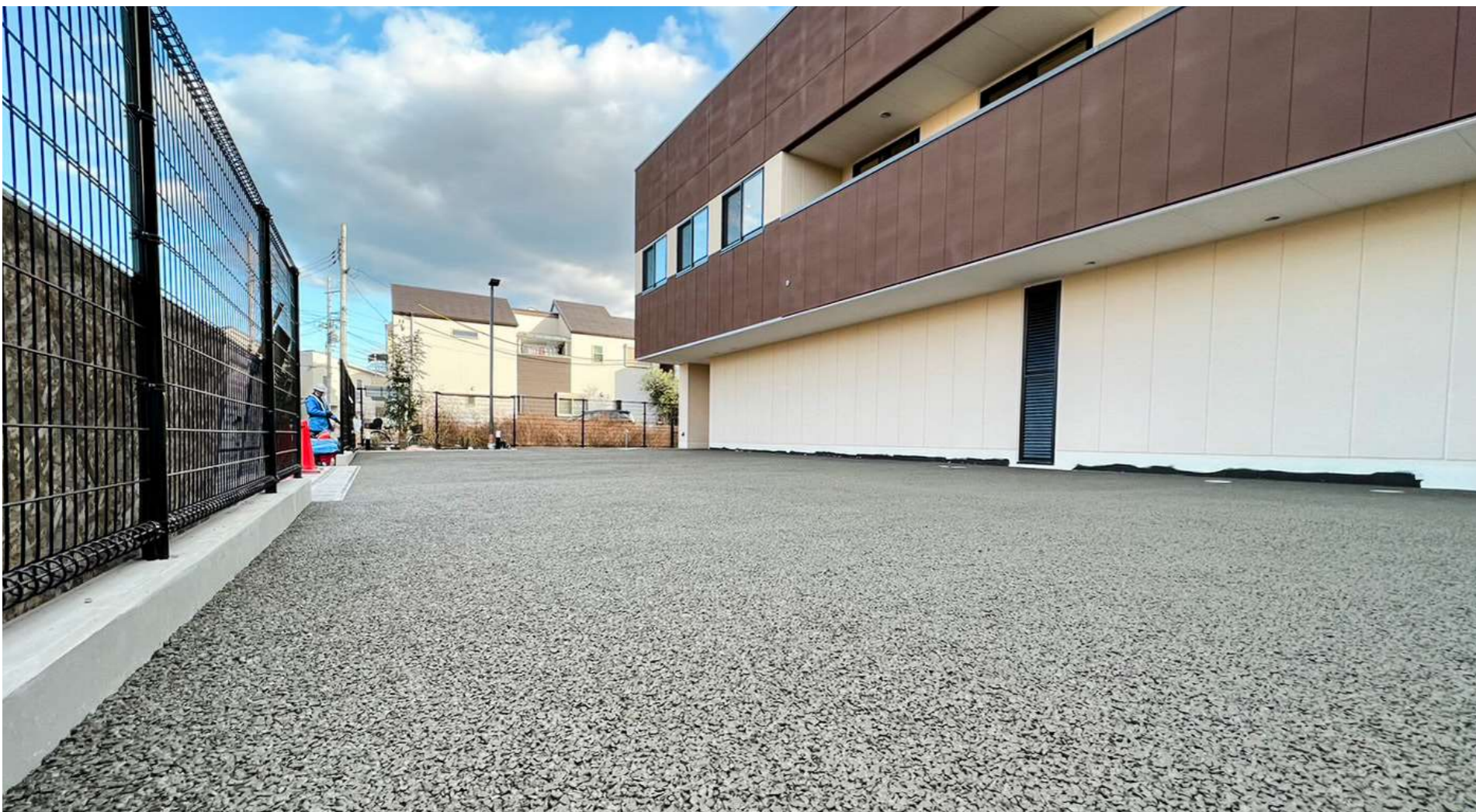
Public

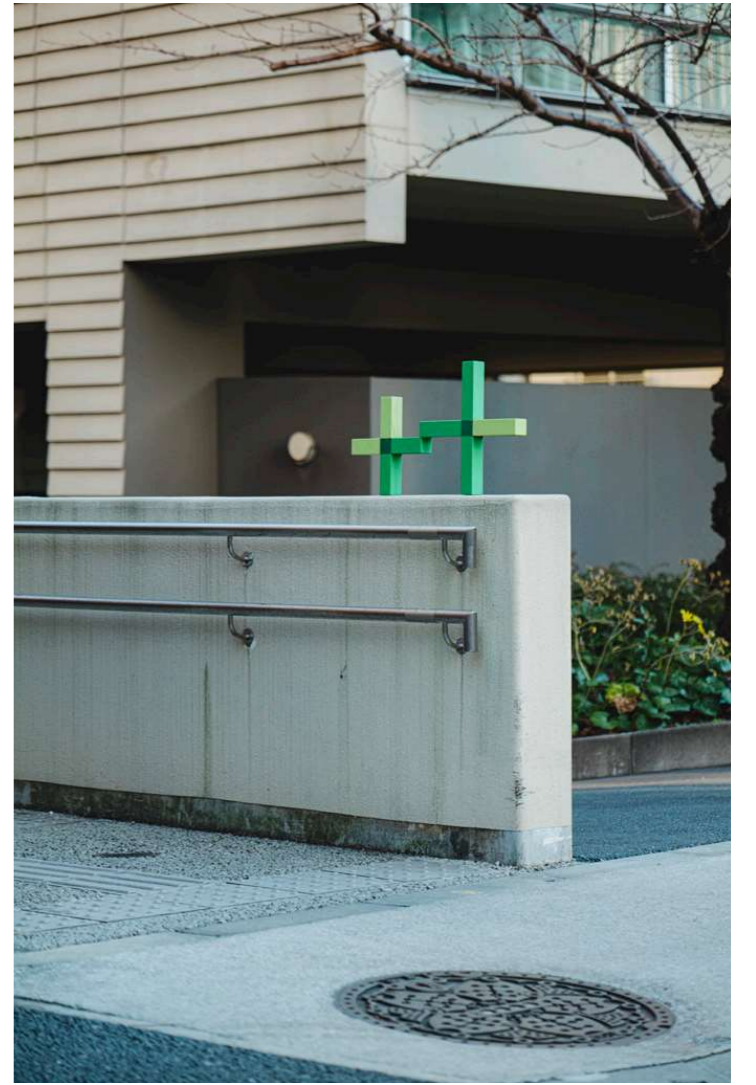
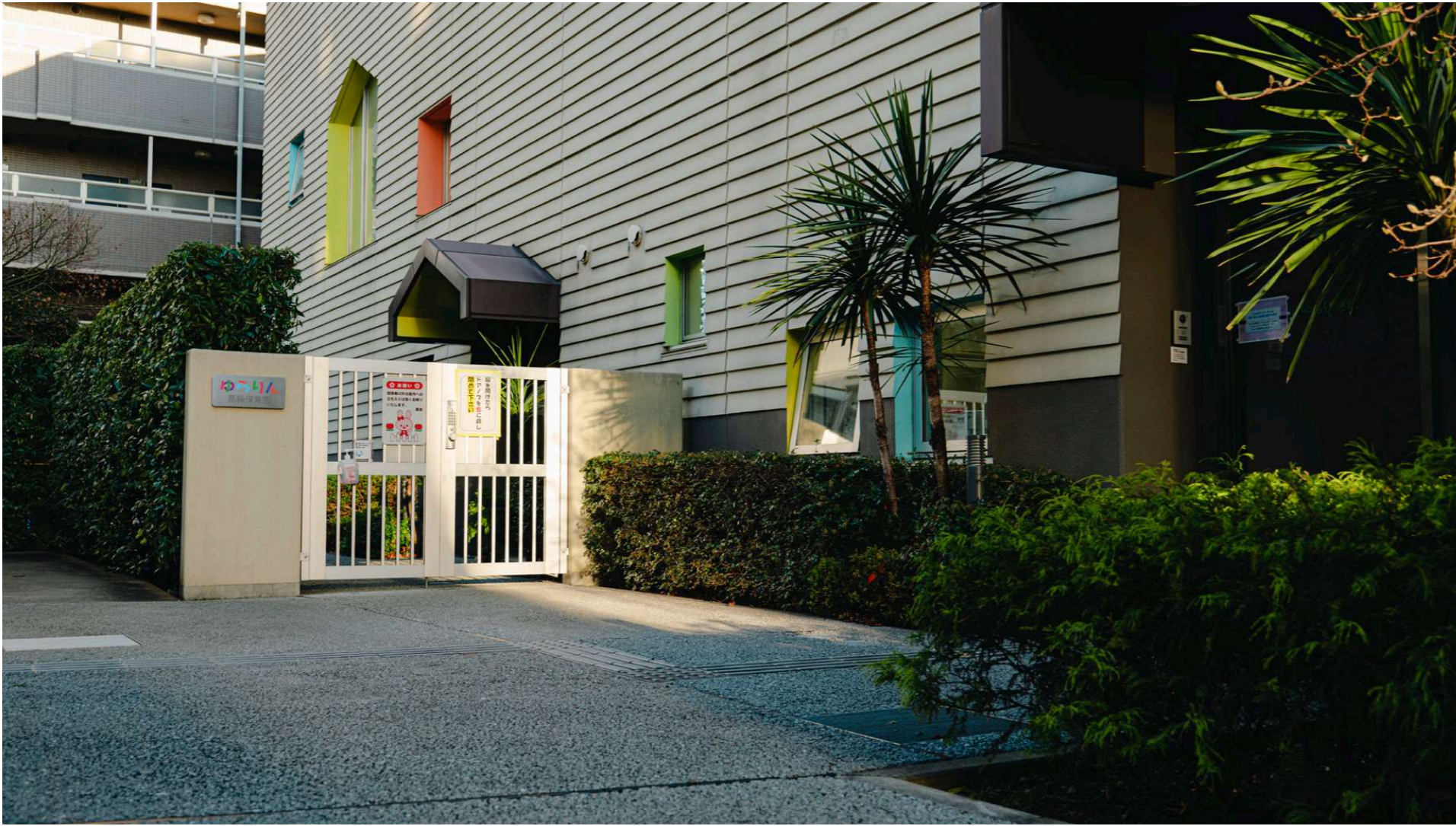
/

No.9

- 施工年 _ 2022年
- 所在地 _ 兵庫県尼崎市
- 主要用途 _ 駐車場 / 犬走
- 設計 _ 山岡哲哉建築設計事務所
- 施工面積 _ 180m²
- 仕様 _ 150mm厚（駐車スペース） / 標準仕様（犬走）

View more



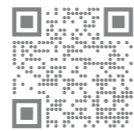


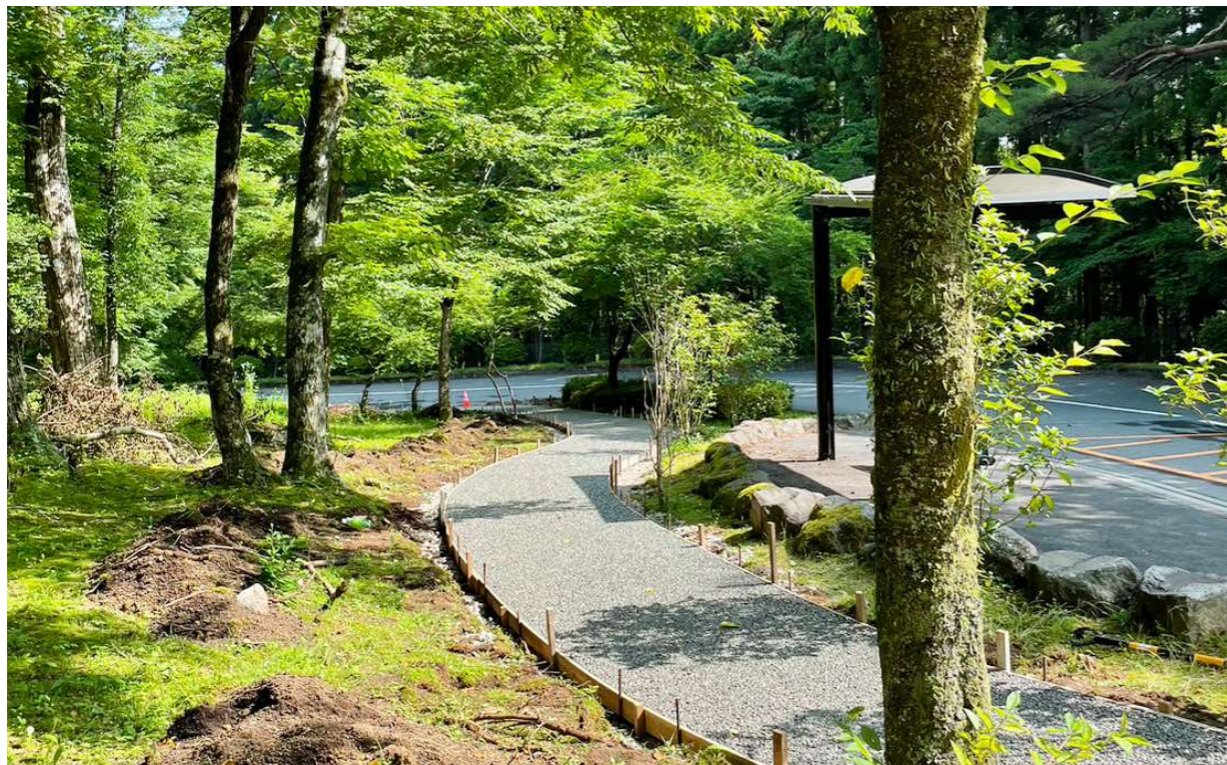
HUG高輪

Public / No.10

- 施工年 _ 2022年
- 所在地 _ 東京都港区
- 主要用途 _ 介護施設 / 保育所スロープ・エントランス
- 仕様 _ 標準仕様

View more





塗装前

富士霊園

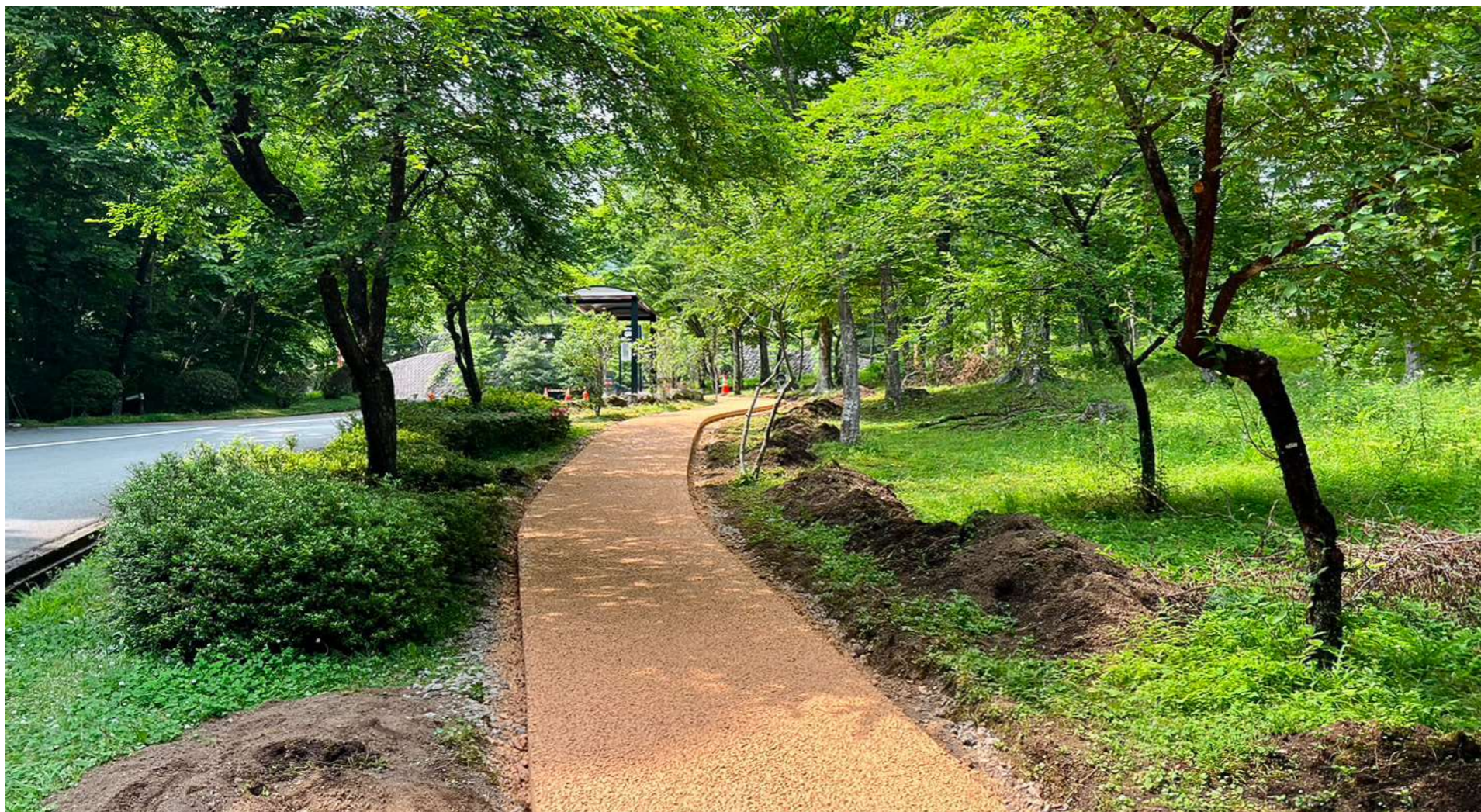
Public

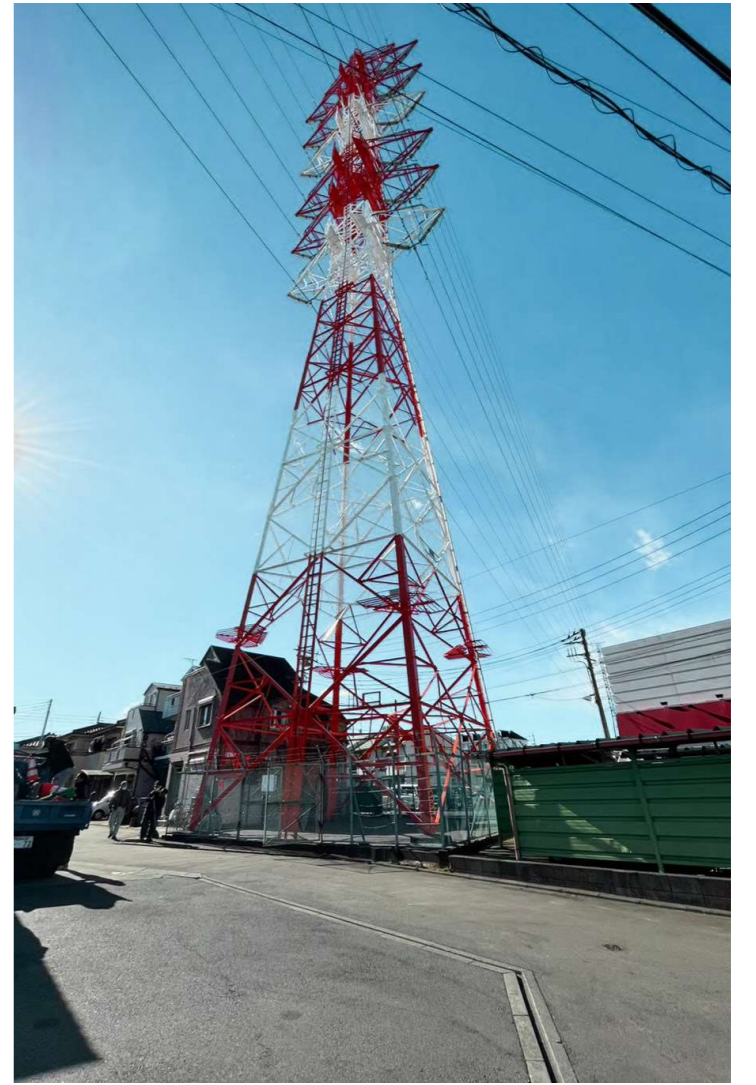
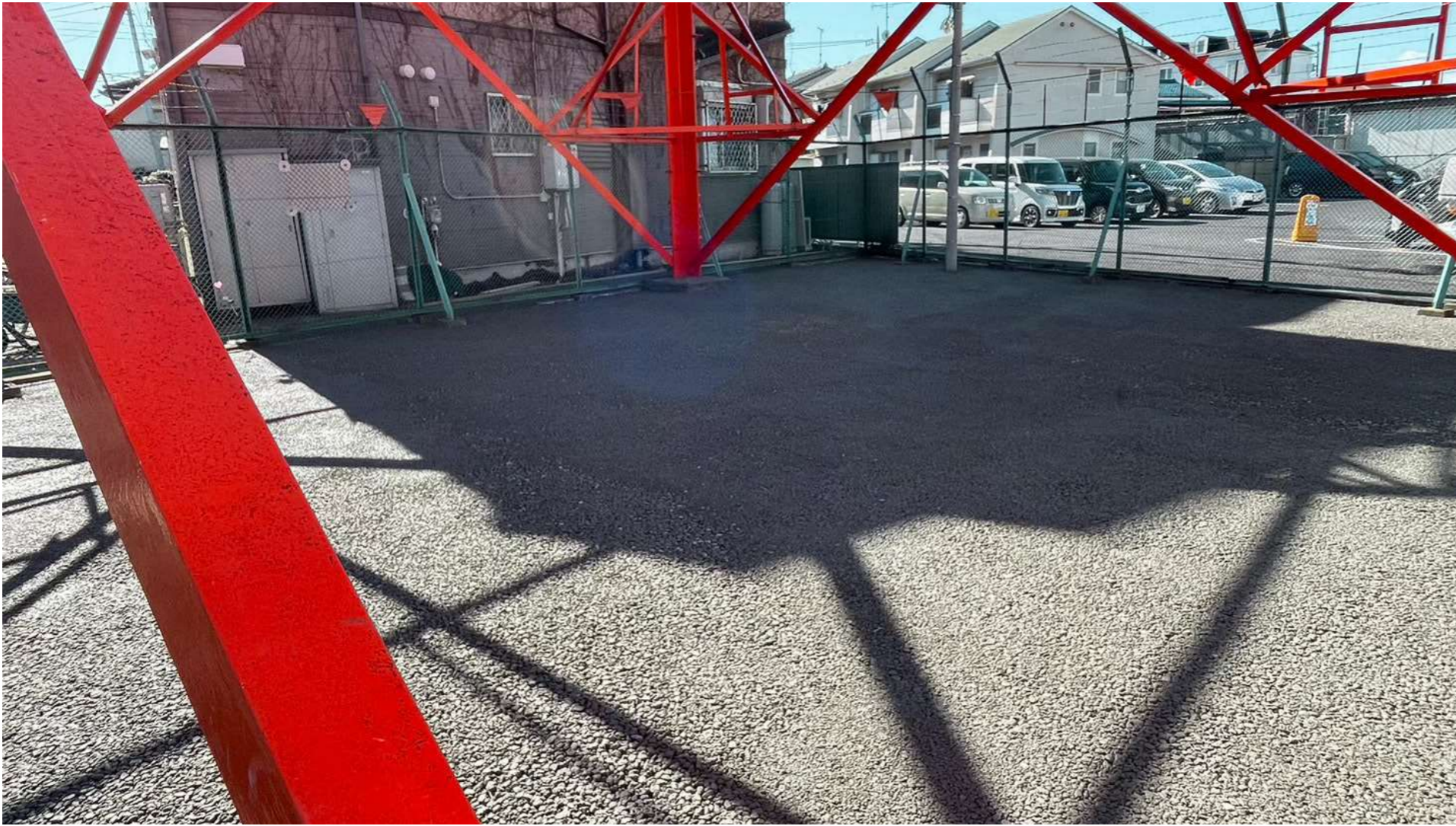
/

No.11

- 施工年 _ 2023 年
- 所在地 _ 静岡県駿東郡
- 主要用途 _ 霊園歩道
- 施工面積 _ 140m²
- 仕様 _ 標準仕様 / ドライテックペイント (パンプキン)

View more





東京電力鉄塔

Public

/

No.12

- 施工年 _ 2021 ~ 2023年
- 所在地 _ 神奈川県 / 静岡県
- 主要用途 _ 鉄塔下
- 仕様 _ 標準仕様

View more





南蔵院

Public / No.13

- 施工年 _ 2021年
- 所在地 _ 東京都板橋区
- 主要用途 _ 境内一部 / 駐車場
- 施工面積 _ 120m²
- 仕様 _ 標準仕様

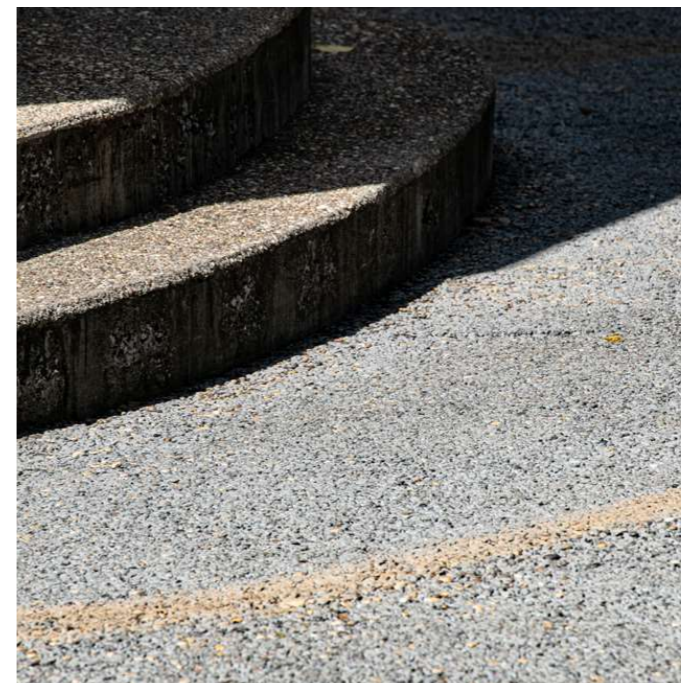
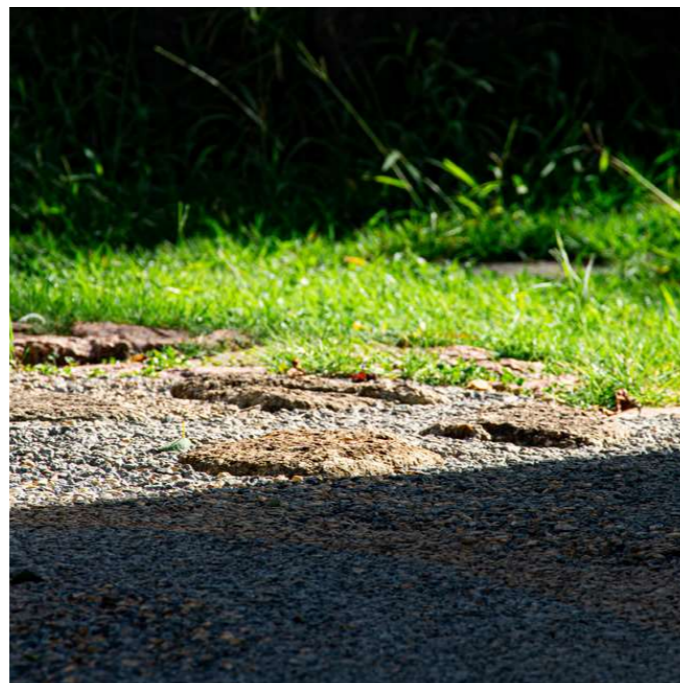
View more



≡ Works - Commercial

雨水流出抑制の課題解決策としてだけでなく、雨の日に水たまりのない快適な舗装として顧客サービスや地域の環境貢献の一環として採用されています。





■ BESS MAGMA

Commercial

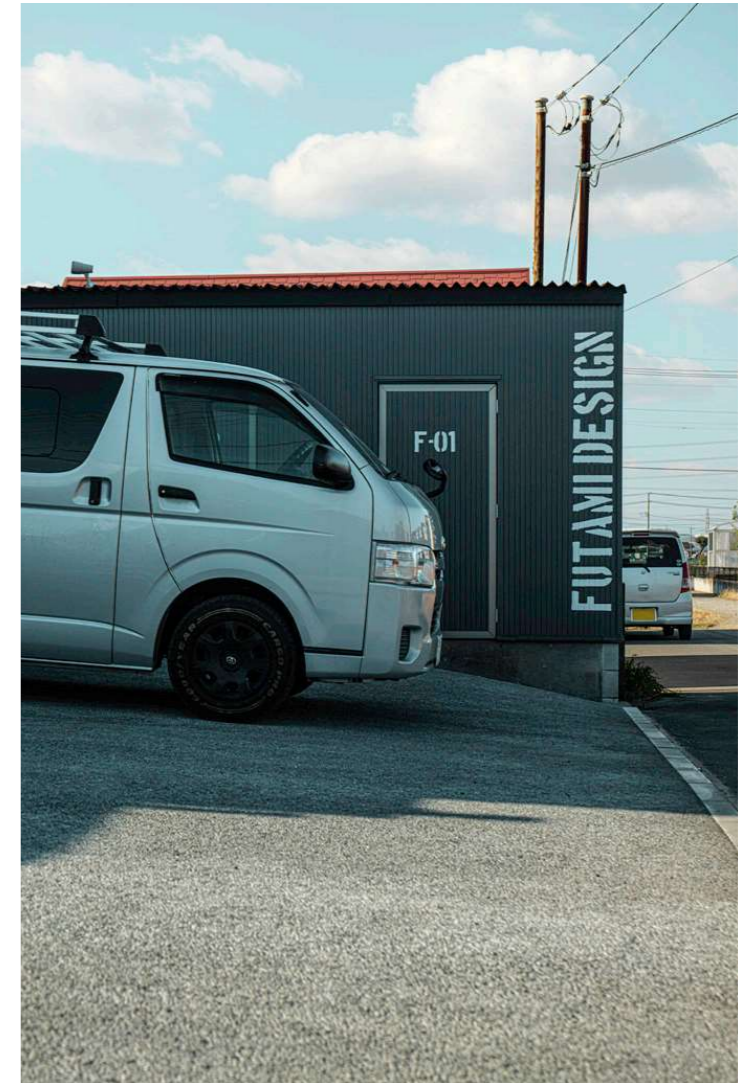
/

No.1

- 施工年 _ 2021年
- 所在地 _ 東京都目黒区
- 主要用途 _ ログハウス展示場
- 設計 _ アールシーコア
- 施工面積 _ 140m²
- 仕様 _ 標準仕様（号砕石）/ 一部撒き石仕上げ
ドライテックペイント（特注色）

View more





フタミデザイン中野スタジオ

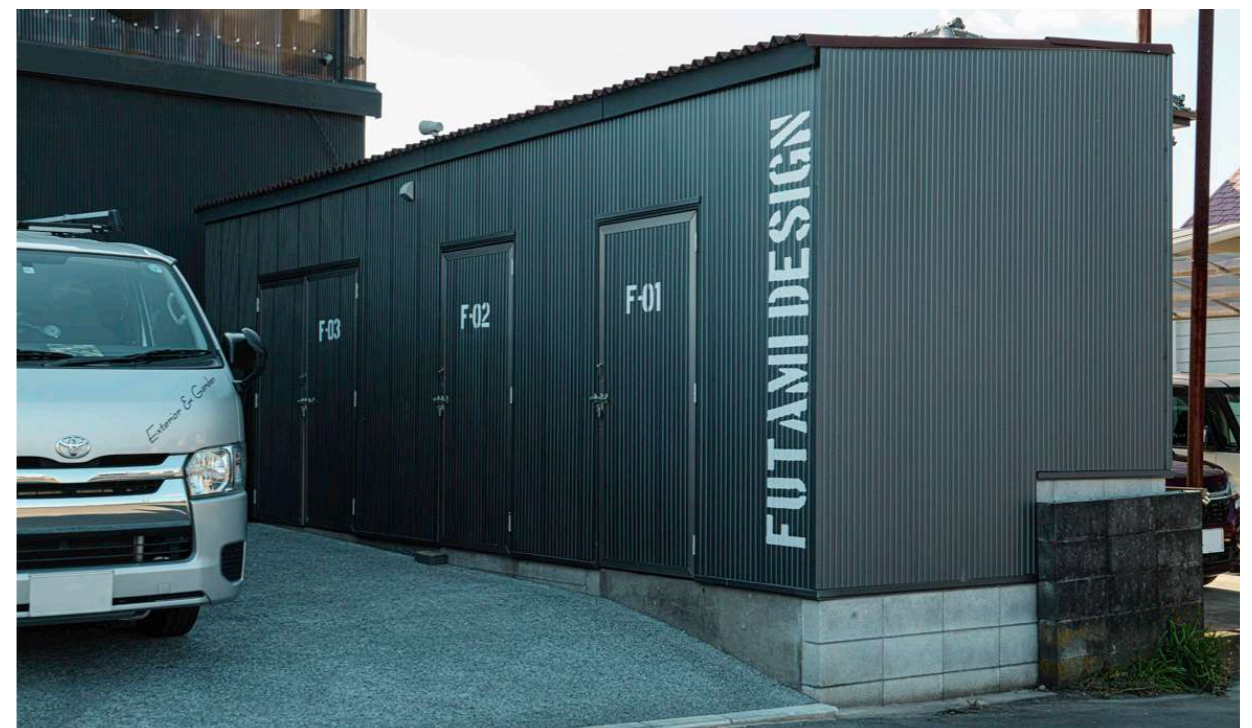
Commercial

/

No.2

- 施工年 _ 2022年
- 所在地 _ 埼玉県春日部市
- 主要用途 _ 駐車場
- 設計 _ フタミデザイン
- 施工面積 _ 100m²
- 仕様 _ 標準仕様

View more





Healthian-wood

Commercial

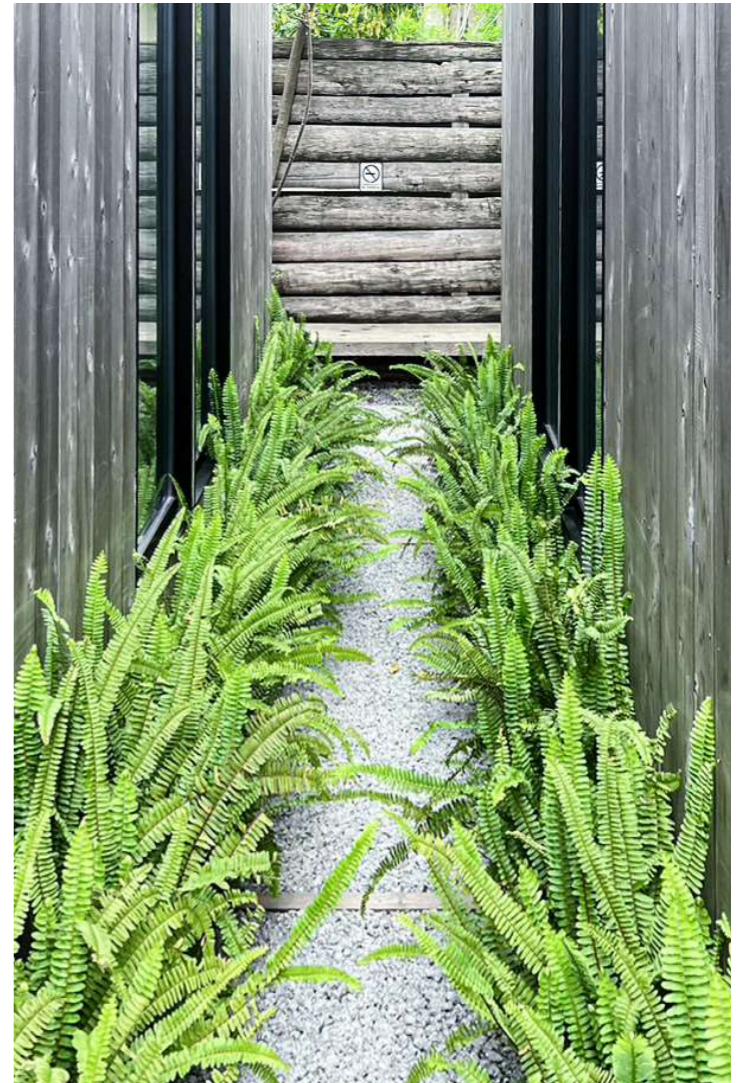
/

No.3

- 施工年 _ 2020年
- 所在地 _ 富山県中新川郡
- 主要用途 _ 商業施設駐車場
- 設計 _ 隈研吾建築都市設計事務所
- 仕様 _ 標準仕様 / ドライテックペイント (ハニークリーム)

[View more](#)



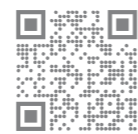


鎌倉笹目座

Commercial / No.4

- 施工年 _ 2019年
- 所在地 _ 神奈川県鎌倉市
- 主要用途 _ 商業テナントアプローチ / 駐輪スペース / 犬走
- 設計 _ 田辺雄之建築設計事務所
- 仕様 _ 標準仕様

View more



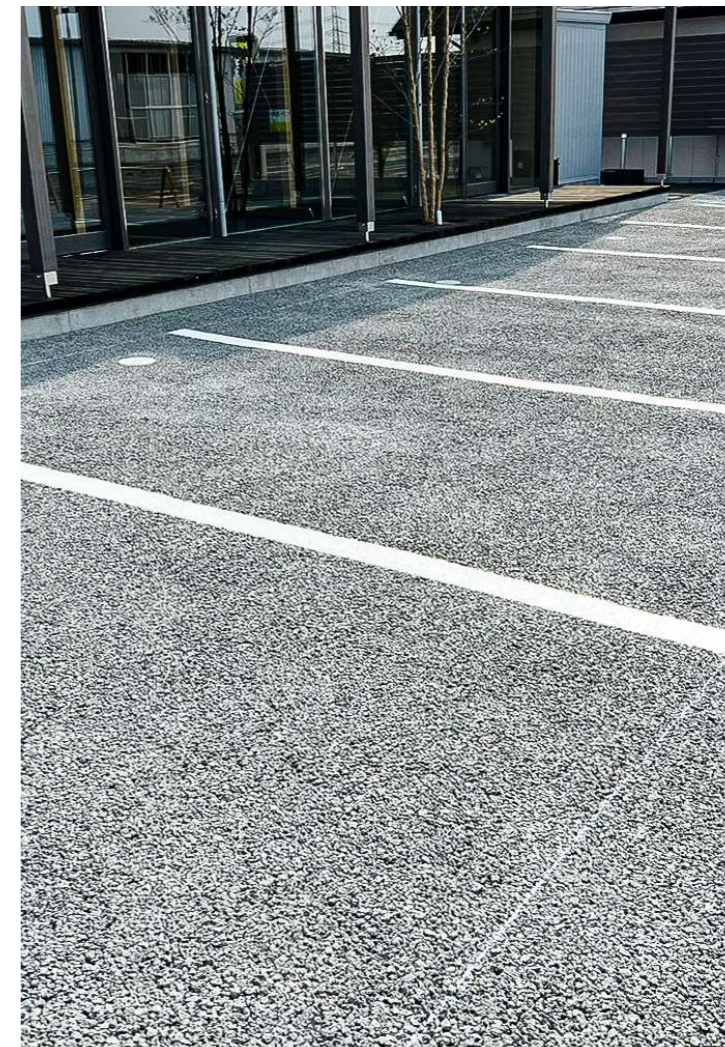


BLACK BOX

Commercial / No.5

- 施工年 _ 2023年
- 所在地 _ 埼玉県本庄市
- 主要用途 _ 商業テナント駐車場
- 設計 _ 河原奏建築研究室
- 施工面積 _ 190m²
- 仕様 _ 標準仕様

View more





ウエルシア日野甲州街道店

Commercial

/

No.6

- 施工年 _ 2022年
- 所在地 _ 東京都日野市
- 主要用途 _ 店舗駐輪スペース
- 施工面積 _ 40m²
- 仕様 _ 標準仕様

View more





S工場

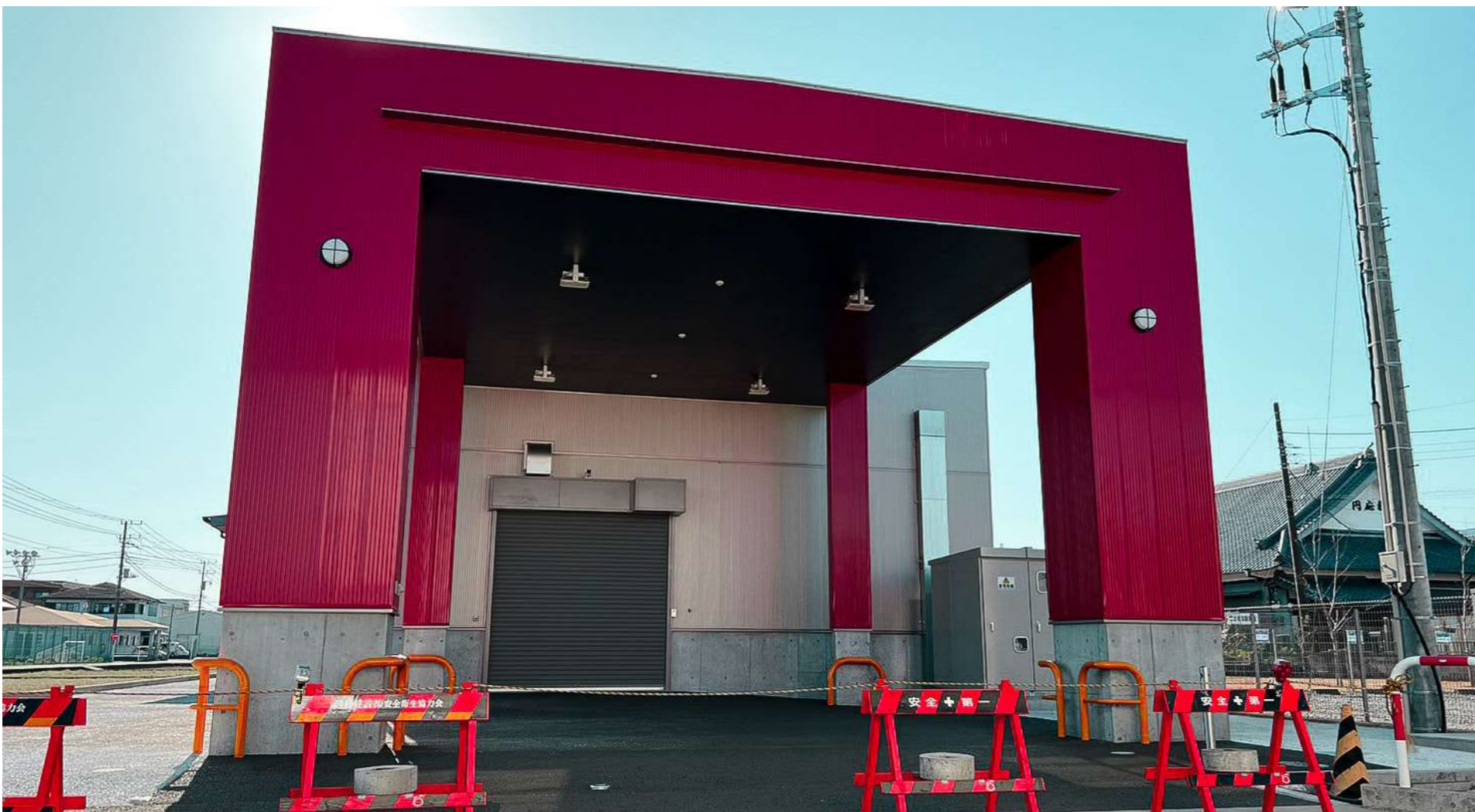
Commercial

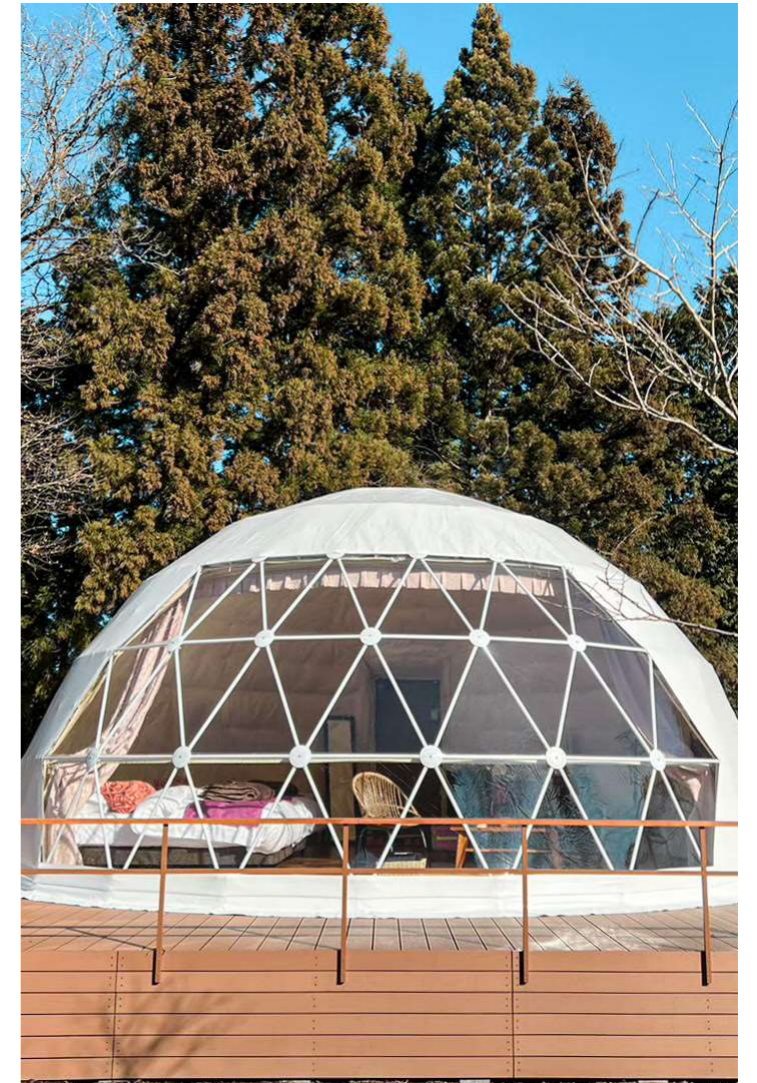
/

No.7

- 施工年 _ 2023年
- 所在地 _ 静岡県富士市
- 主要用途 _ 工場 / 倉庫駐車スペース / 外構
- 設計 _ 中澤建築設計事務所
- 施工面積 _ 460m²
- 仕様 _ 150mm厚 (2層打ち・駐車スペース)

View more





brilliant-village Nikko

Commercial

/

No.8

- 施工年 _ 2022年
- 所在地 _ 栃木県日光市
- 主要用途 _ グランピング遊歩道
- 施工面積 _ 350m²
- 仕様 _ 標準仕様

View more





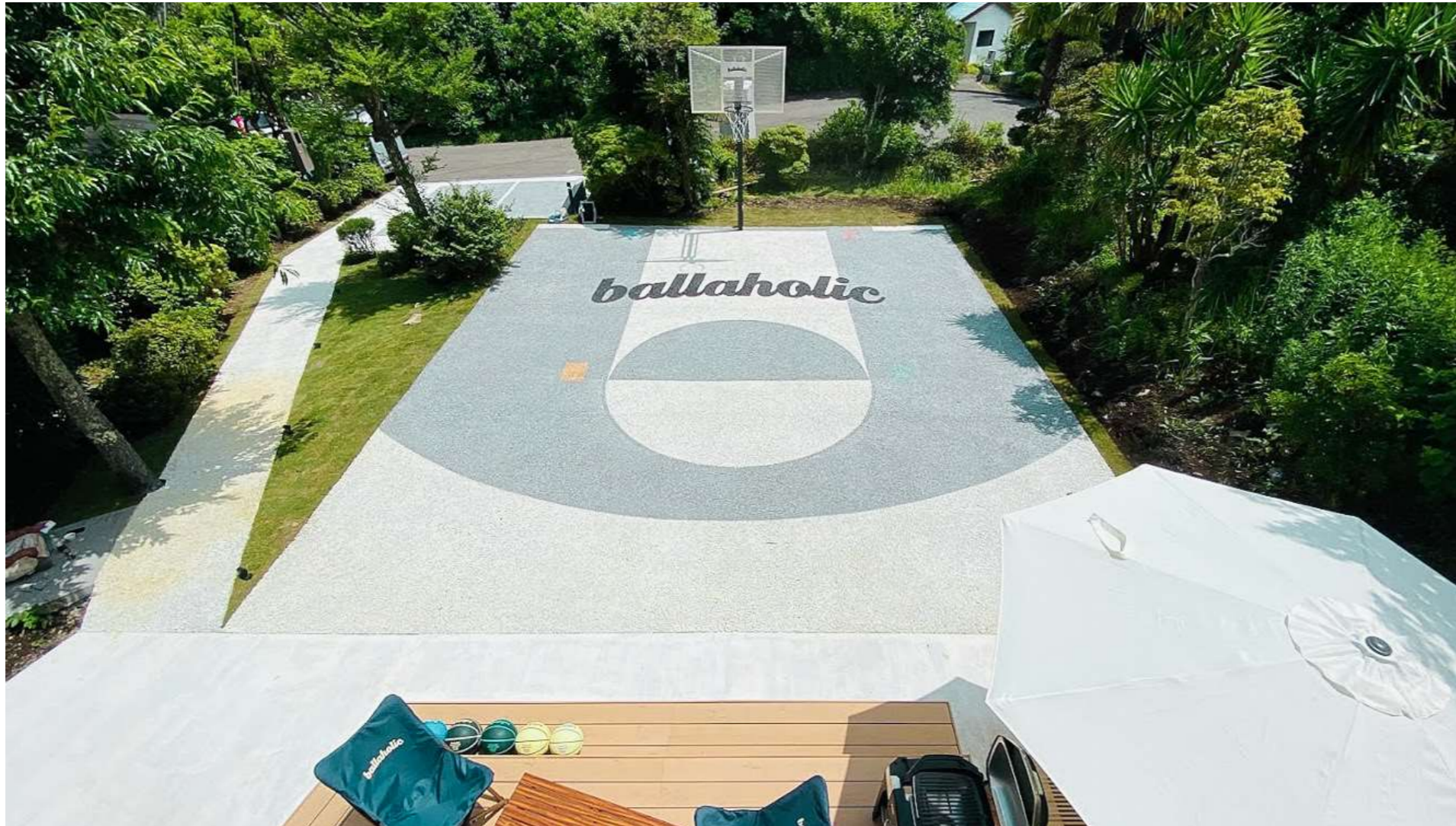
■ 韮崎大村美術館

Commercial / No.9

施工年 _ 2021年
所在地 _ 山梨県韮崎市
主要用途 _ 私道
仕様 _ 撒き石仕上

View more



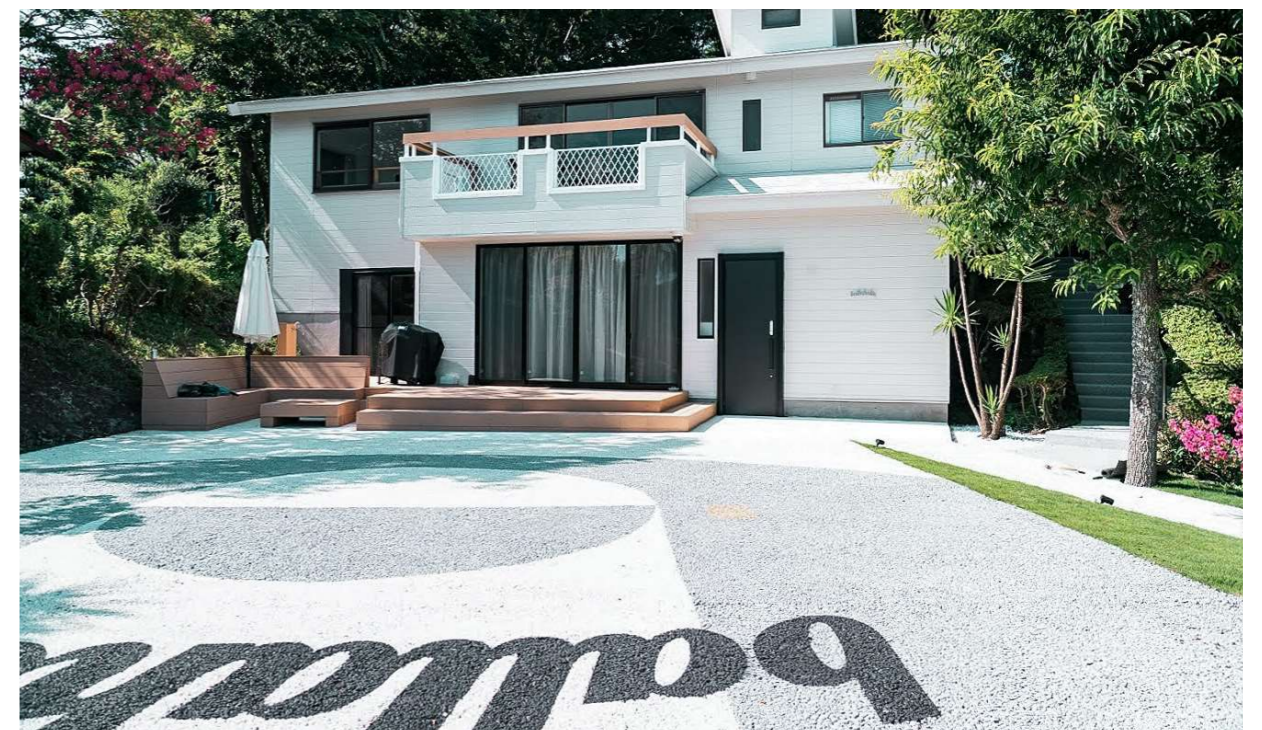


ballaholic PLAY&STAY 伊豆高原

Commercial / No.10

- 施工年 _ 2022年
- 所在地 _ 静岡県伊東市
- 主要用途 _ 貸別荘バスケットコート
- 設計 _ ballaholic (アウトナンバー)
- 仕様 _ 標準仕様 / ドライテックペイント (特注色)

View more



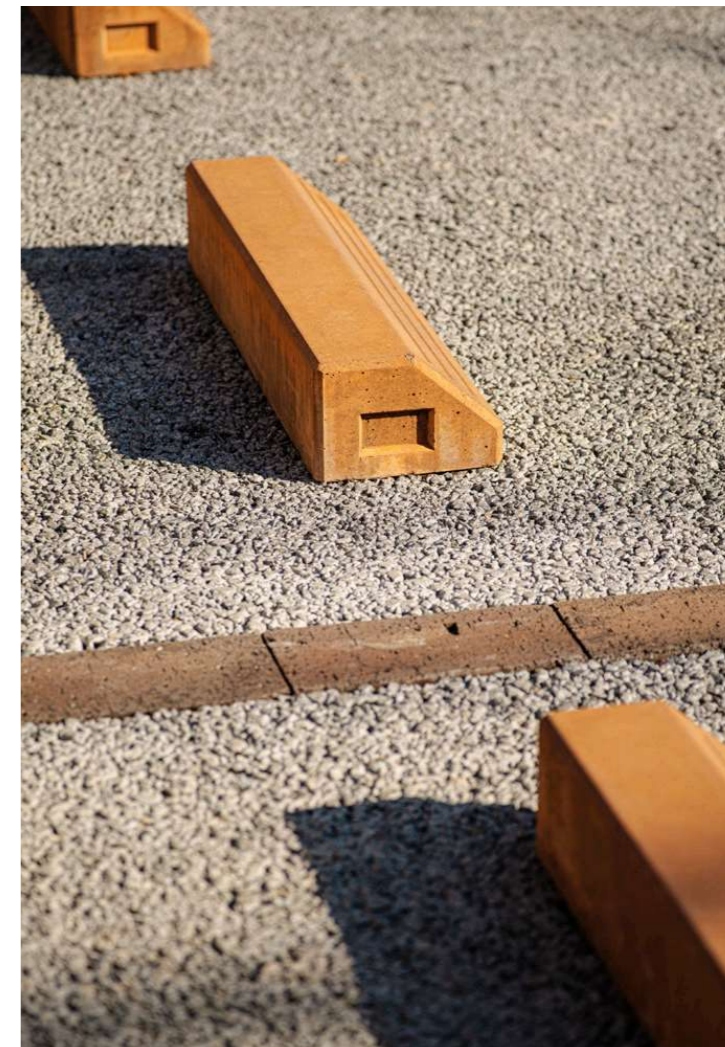


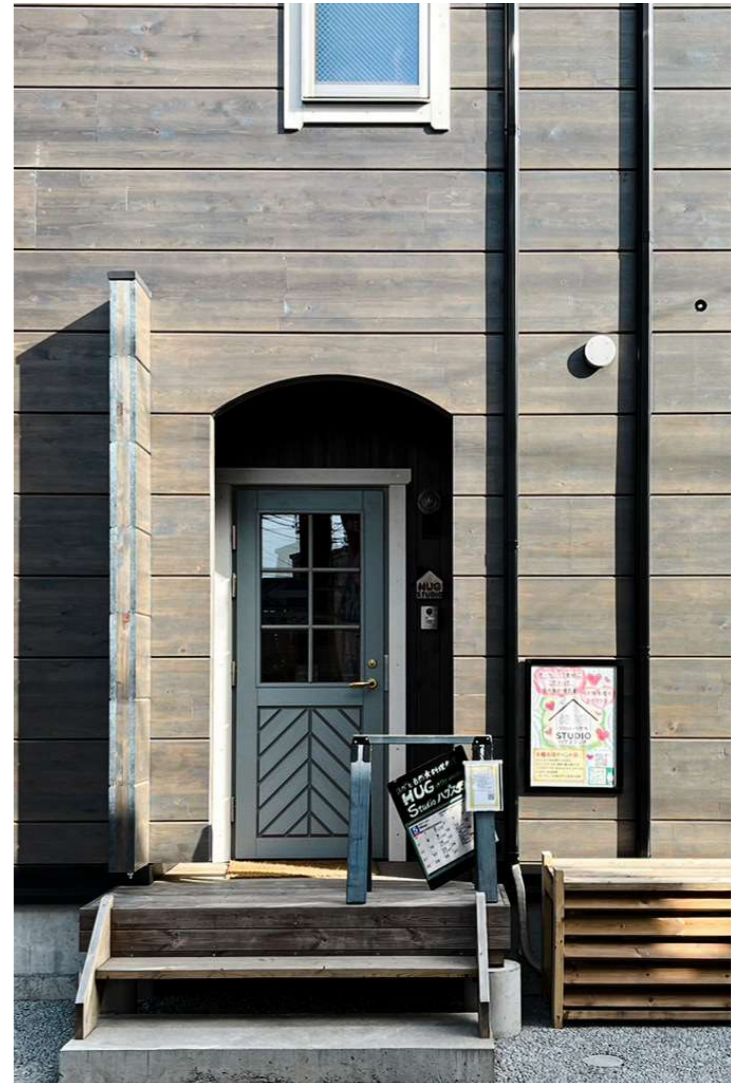
ハーブ動物病院

Commercial / No.11

施工年 _ 2020年
 所在地 _ 埼玉県川口市
 主要用途 _ 駐車場
 施工面積 _ 140m²
 仕様 _ 標準仕様

View more





HUG in the woods Studio Commercial / No.12

施工年 _ 2022年
 所在地 _ 神奈川県川崎市
 主要用途 _ ヨガ / 自然料理教室兼住宅エントランス
 / 駐車スペース / 犬走
 仕様 _ 標準仕様

View more



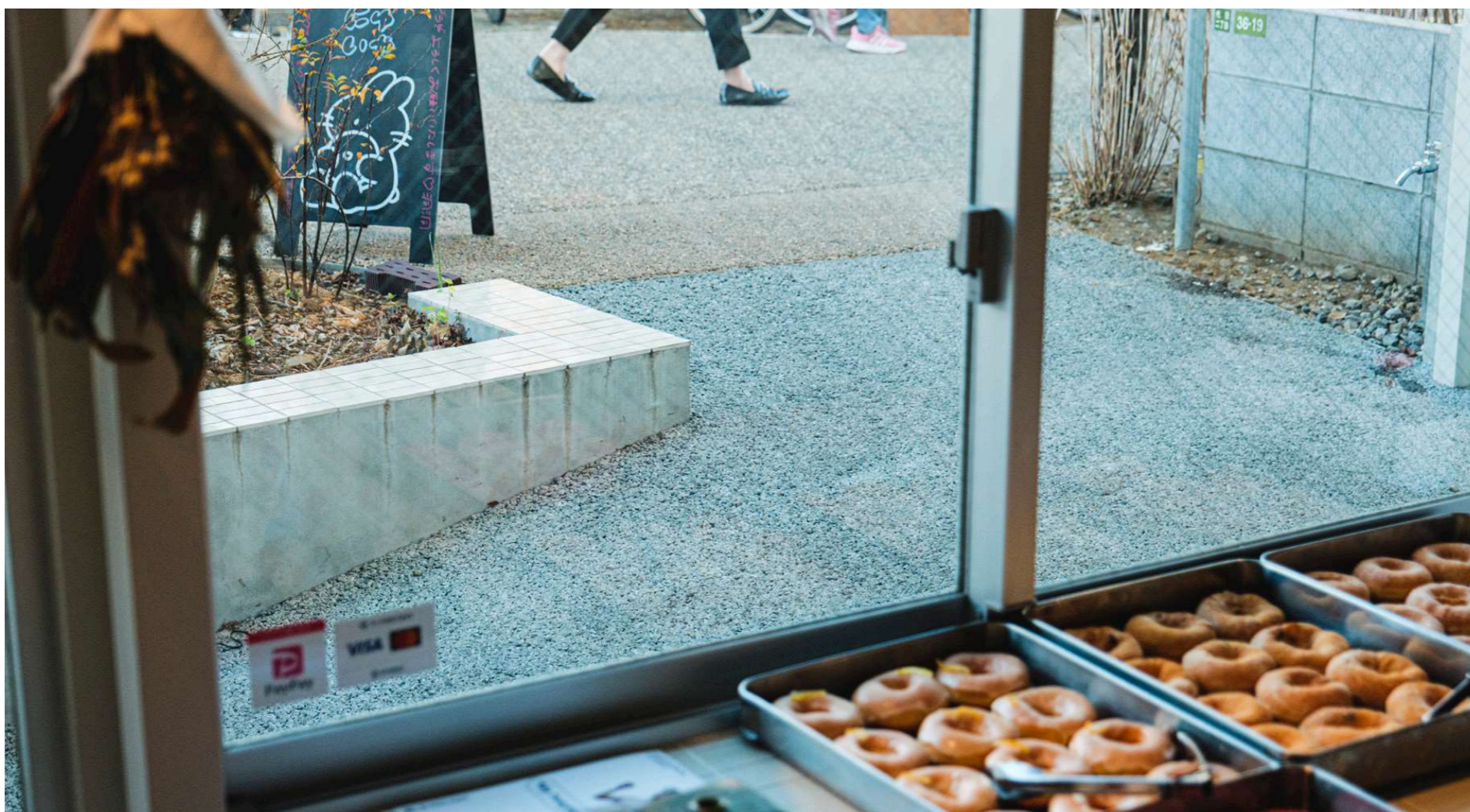


洞洞

Commercial / No.13

- 施工年 _ 2022年
- 所在地 _ 東京都世田谷区
- 主要用途 _ ドーナツ店エントランス
- 設計 _ ツバメアーキテクト
- 施工面積 _ 5m²
- 仕様 _ 標準仕様

View more



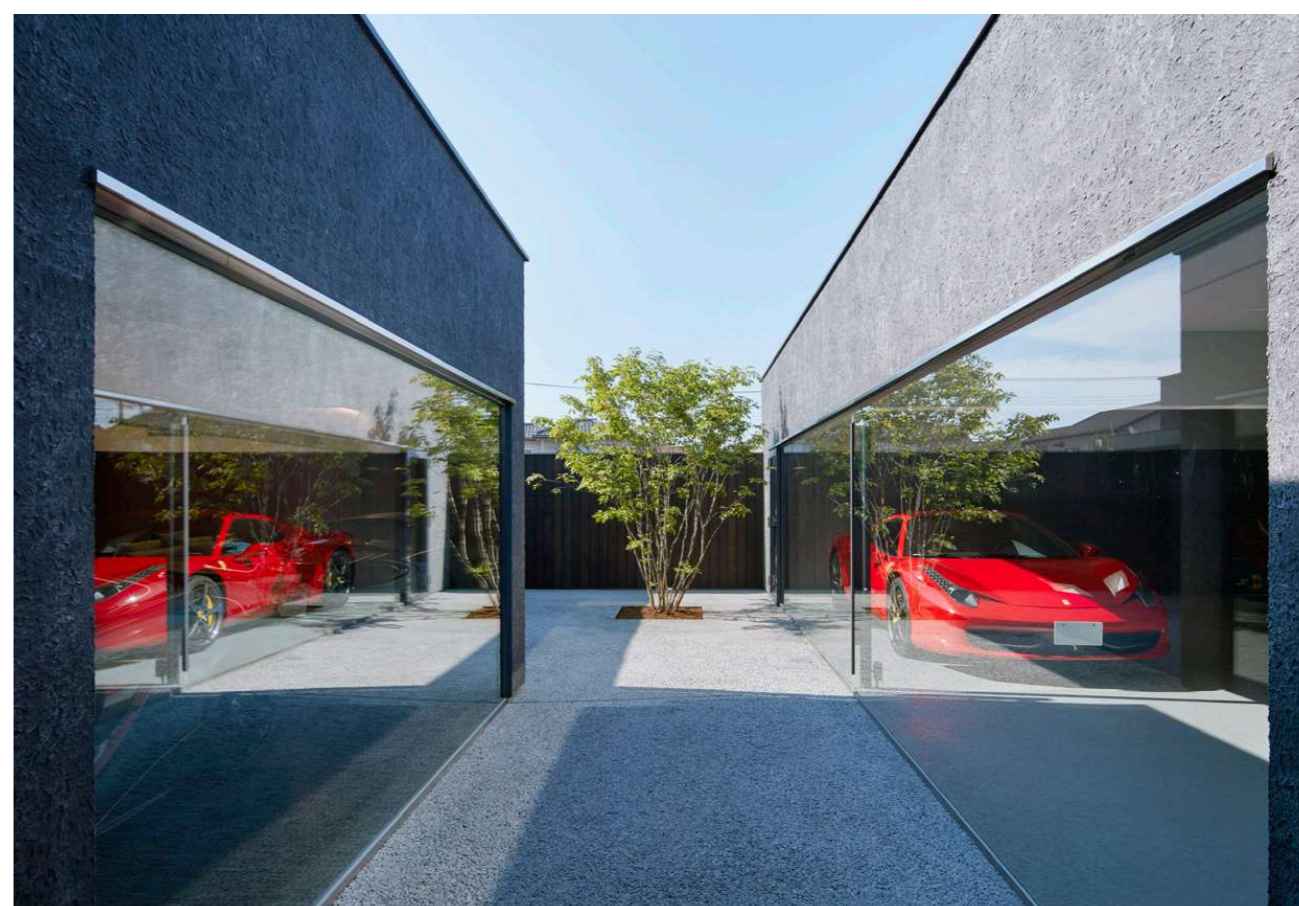
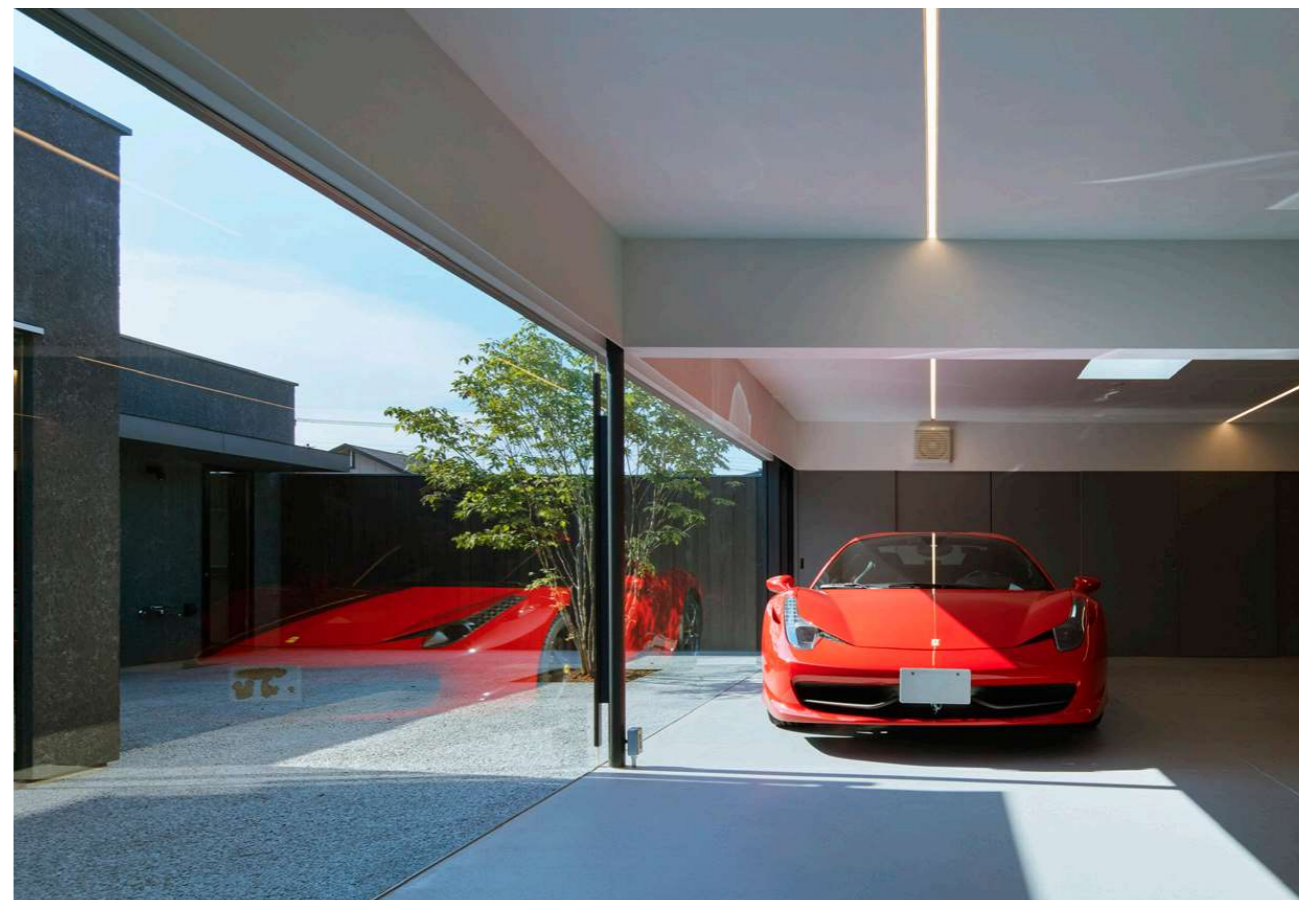


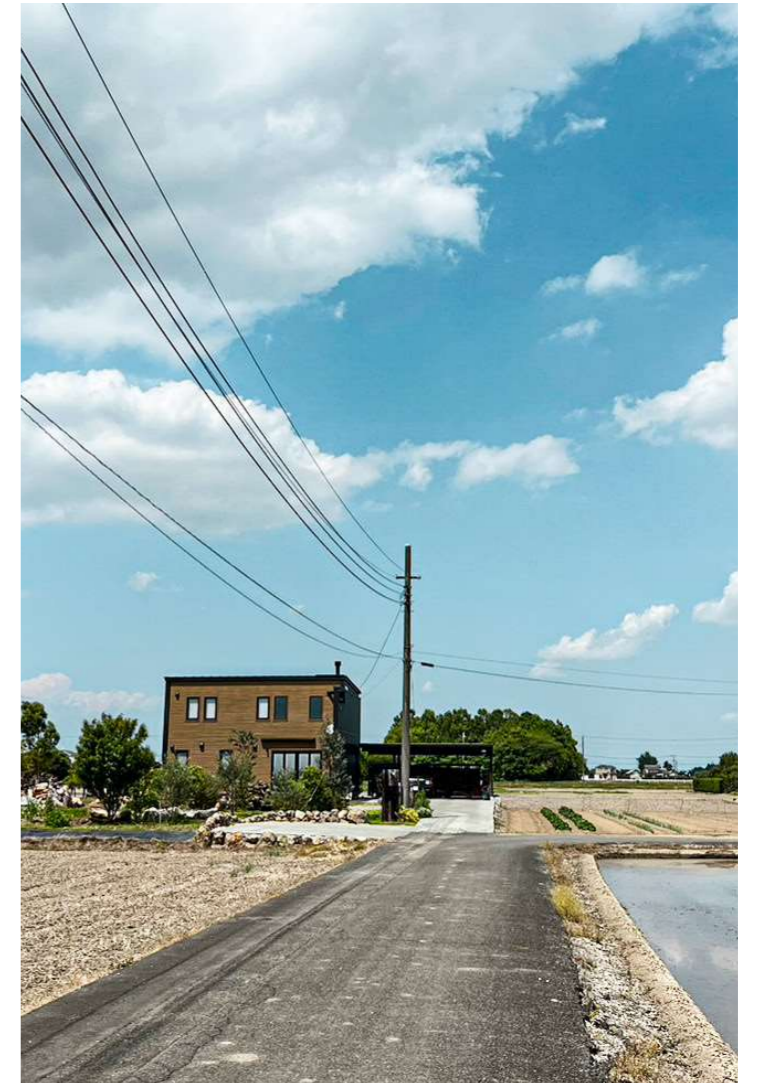
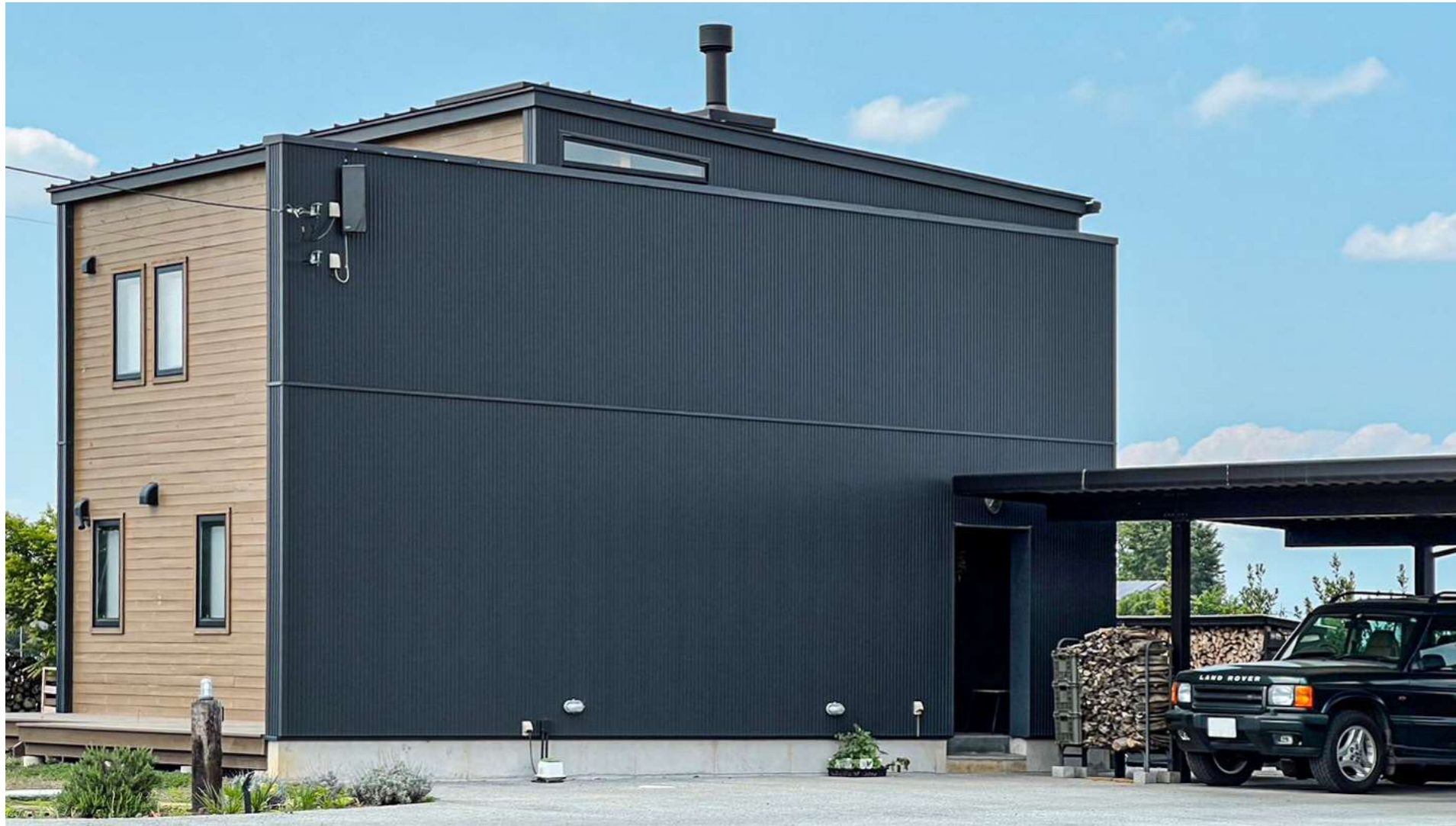
≡ Works - Residence

雑草対策をはじめ、勾配が取りづらい狭小地や旗竿地の排水対策、ライフスタイルに合わせたお庭の活用等、機能美を併せ持った次世代のコンクリートとして選ばれています。

施工年 _ 2021年
所在地 _ 千葉県流山市
主要用途 _ 駐車スペース・中庭
設計 _ 山縣洋建築設計事務所
施工面積 _ 200m²
仕様 _ ドライテックペイント（ニューグレー）

View more





個人邸 (BESS)

Residence / No.2

- 施工年 _ 2020年
- 所在地 _ 埼玉県加須市
- 主要用途 _ エントランスアプローチ / 駐車スペース
- 設計 _ アールシーコア
- 仕様 _ 標準仕様

View more





個人邸（事務所兼）

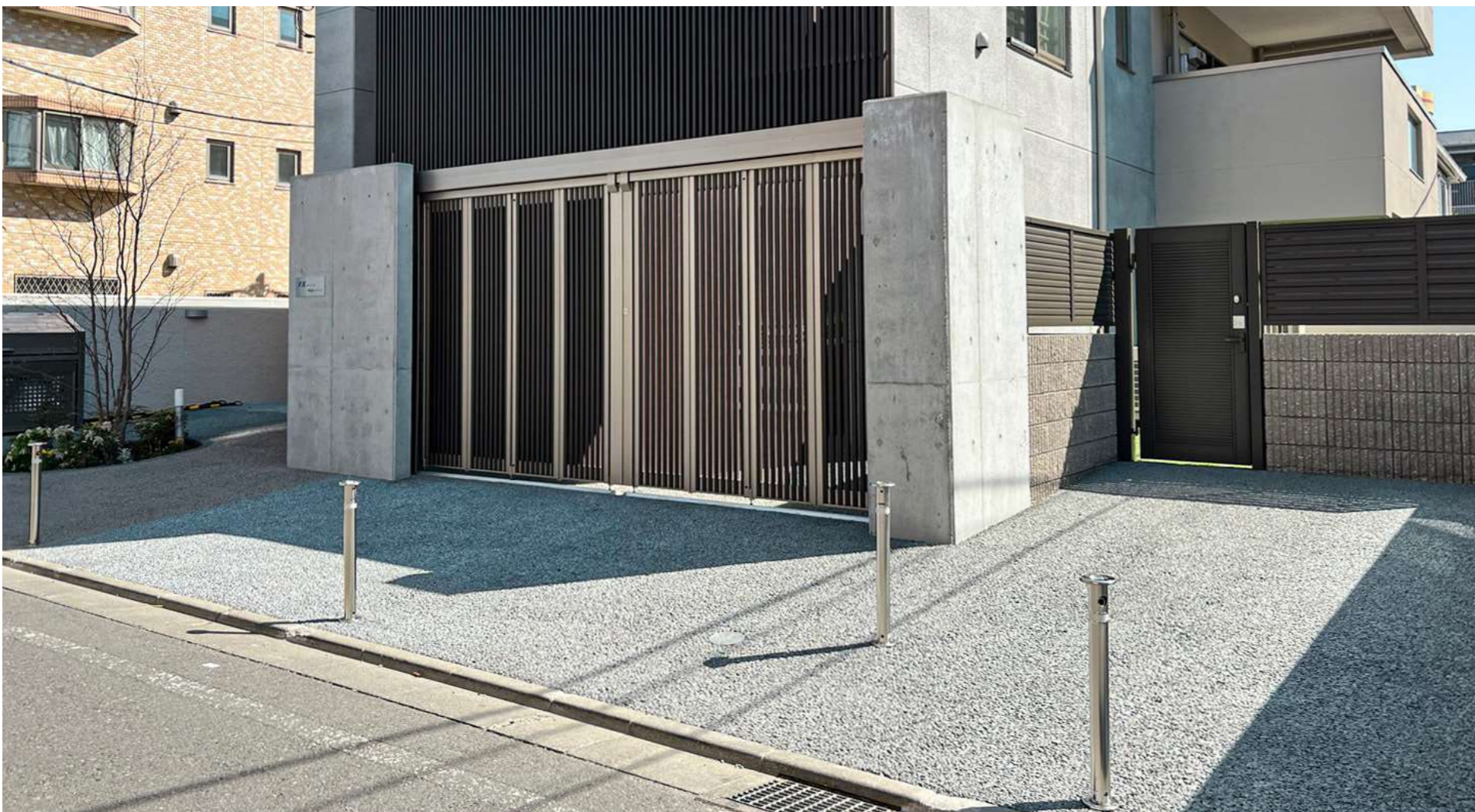
Residence

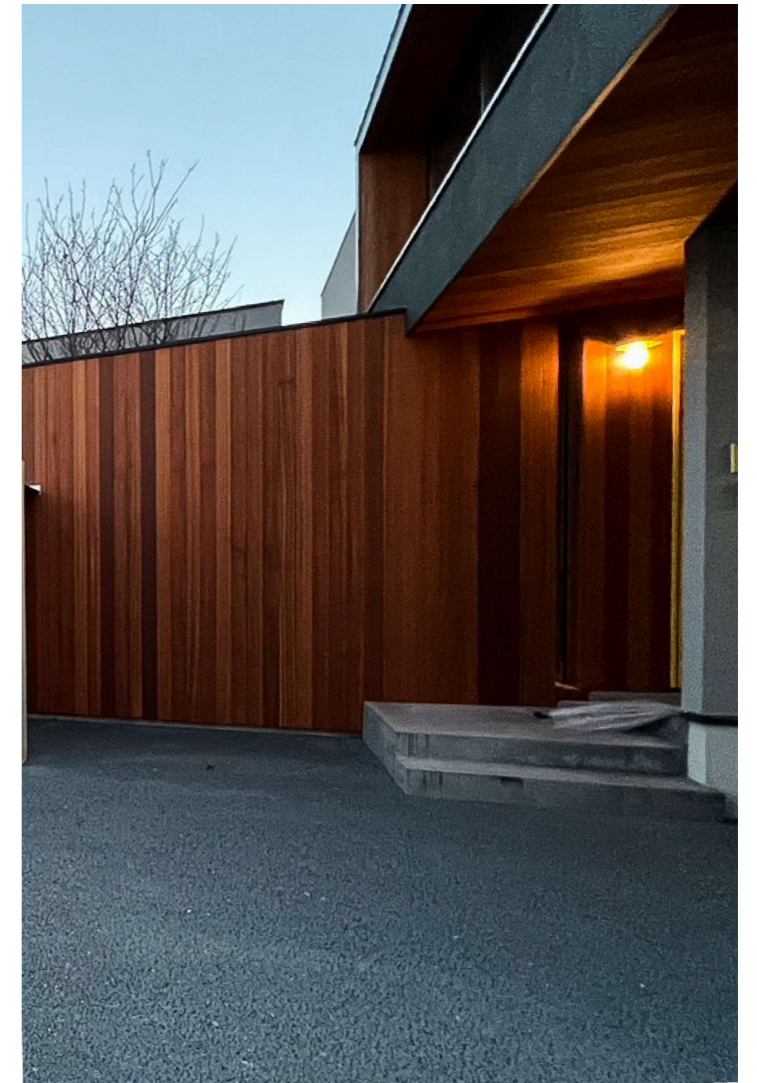
/

No.3

- 施工年 _ 2023年
- 所在地 _ 東京都調布市
- 主要用途 _ エントランス / 犬走
- 設計 _ RYU 設計
- 施工面積 _ 130m²
- 仕様 _ 標準仕様 / 一部ドライテックペイント
(ハニークリーム)

View more





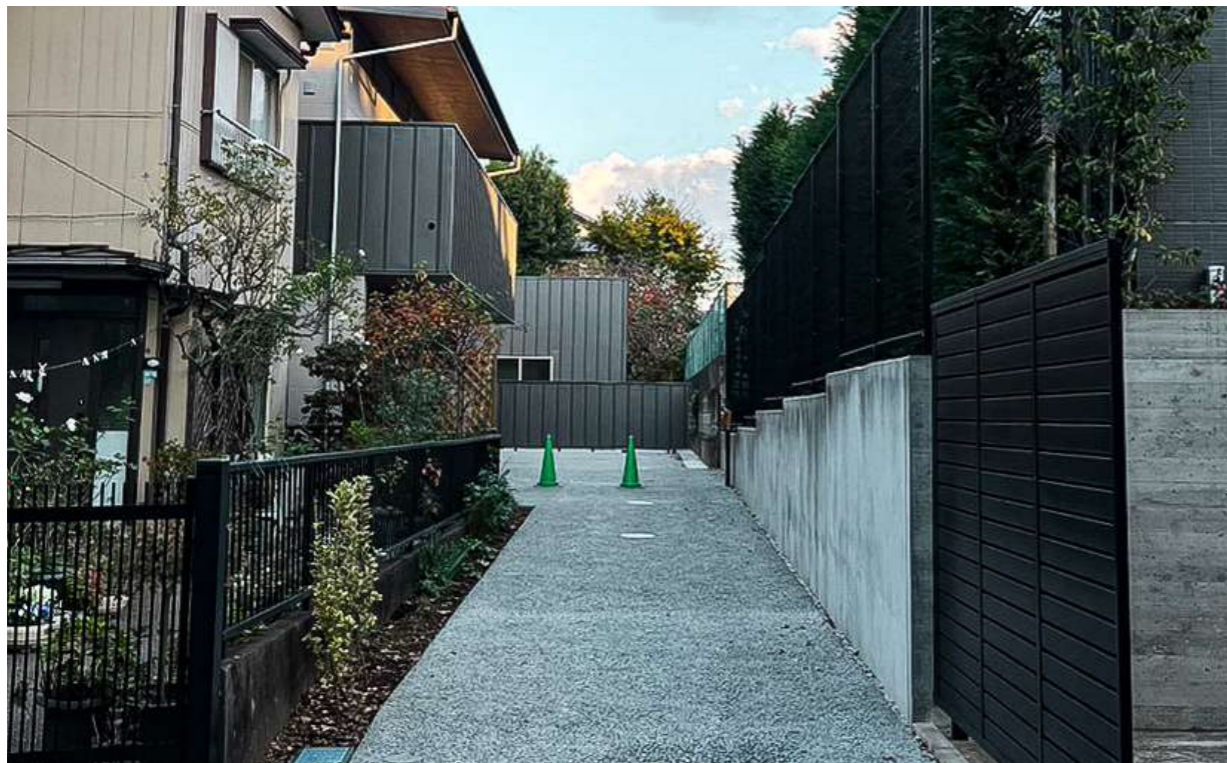
個人邸

Residence / No.4

- 施工年 _ 2022年
- 所在地 _ 兵庫県尼崎市
- 主要用途 _ エントランス / 駐車スペース
- 施工面積 _ 180m²
- 仕様 _ 標準仕様

View more



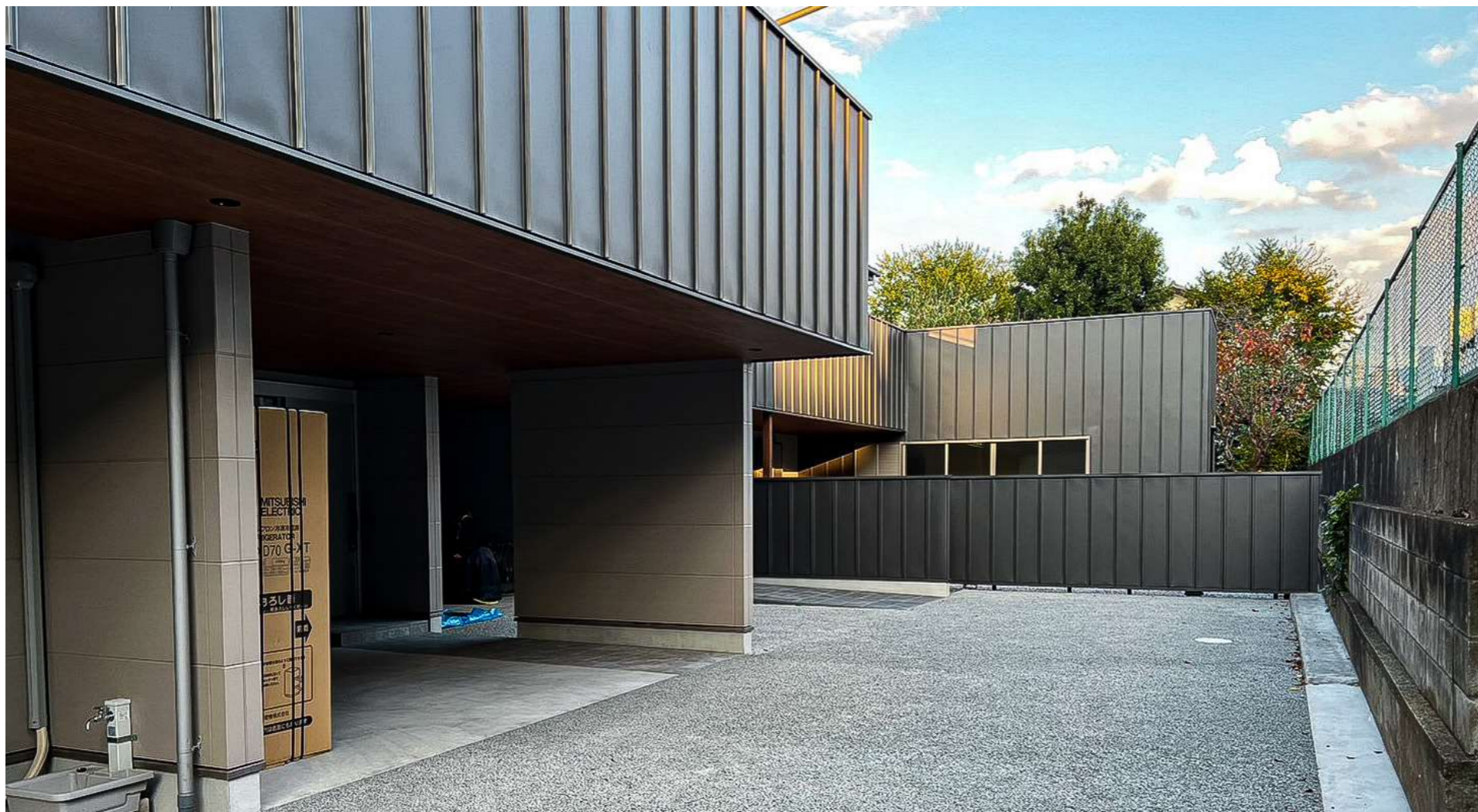


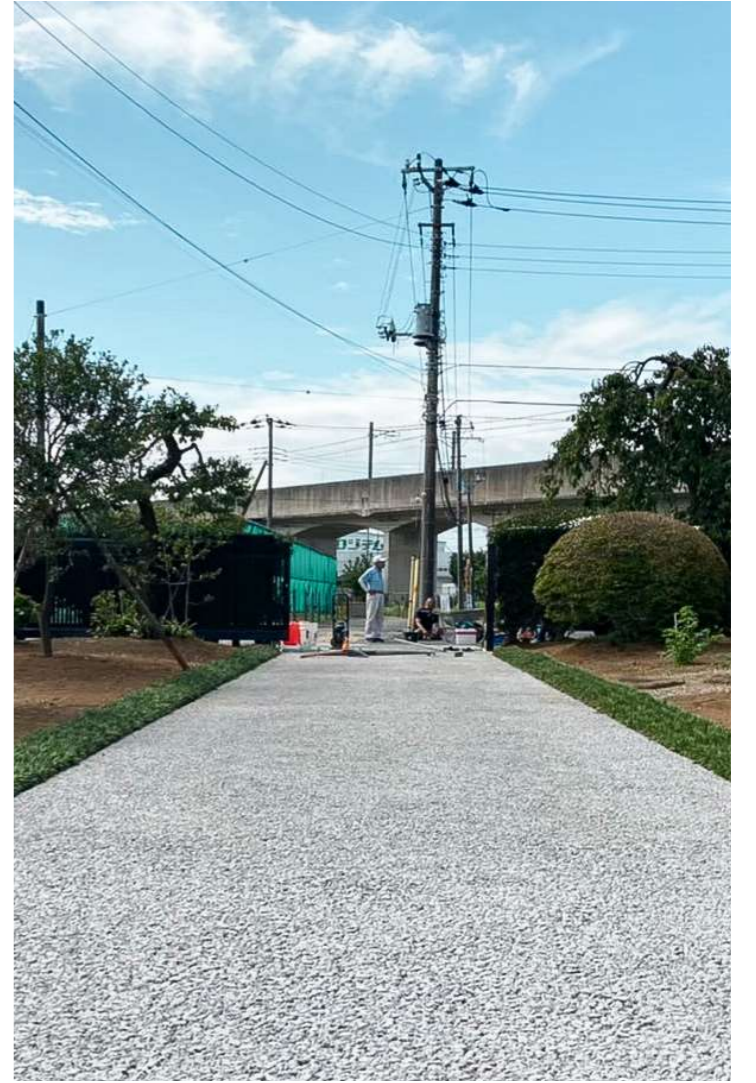
個人邸

Residence / No.5

- 施工年 _ 2022年
- 所在地 _ 東京都目黒区
- 主要用途 _ 旗竿地エントランスアプローチ / ガレージ
- 施工面積 _ 150m²
- 仕様 _ 標準仕様

View more



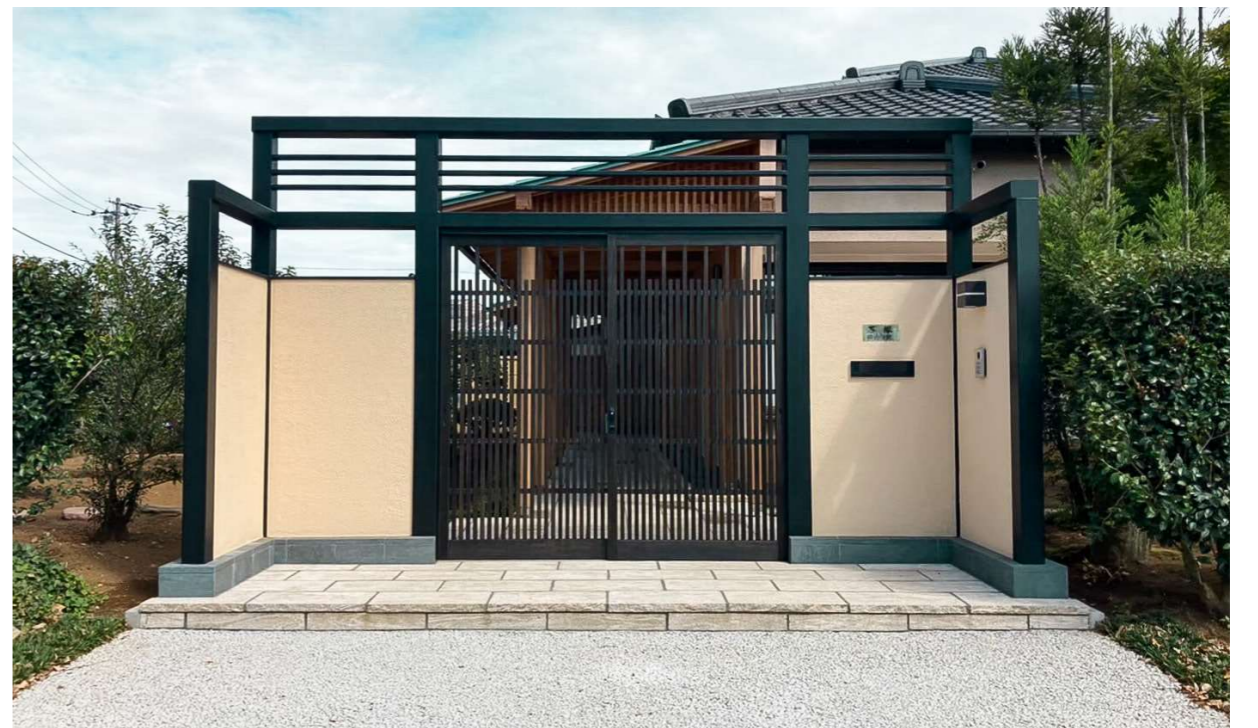


個人邸

Residence / No.6

- 施工年 _ 2022年
- 所在地 _ 千葉県柏市
- 主要用途 _ 私道 / エントランス
- 施工面積 _ 100m²
- 仕様 _ 標準仕様

View more





個人邸（一条工務店）

Residence

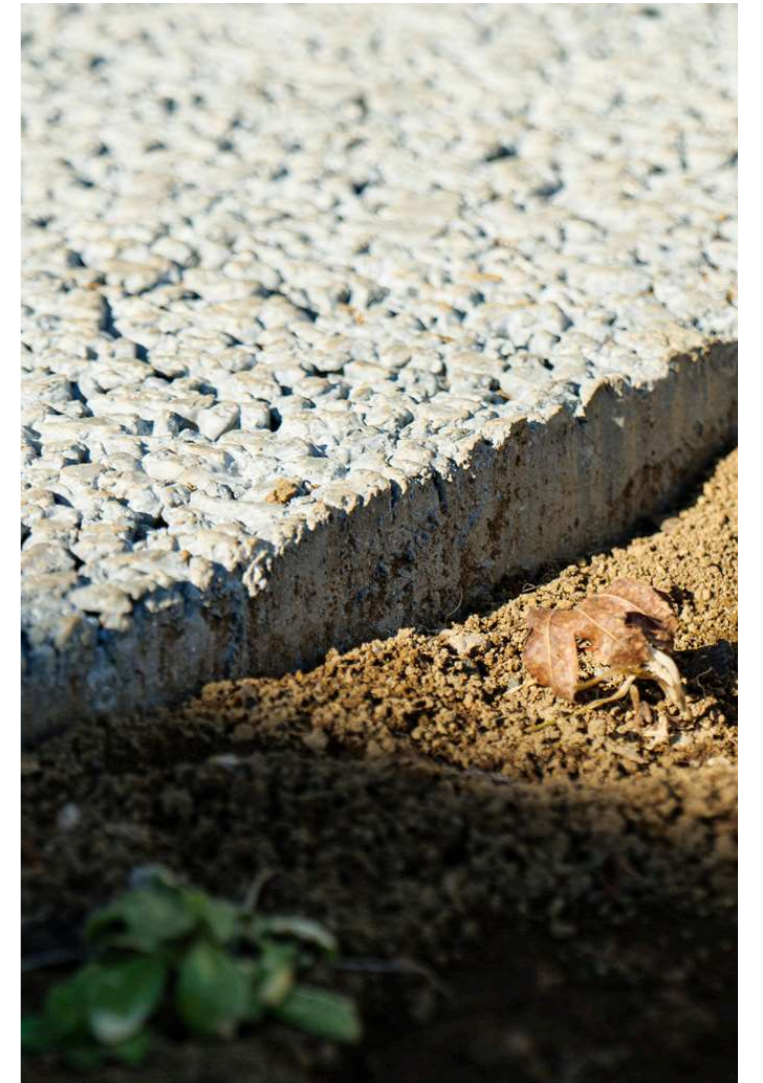
/

No.7

- 施工年 _ 2022年
- 所在地 _ 静岡県田方郡
- 主要用途 _ エントランス・駐車スペース・ステップ・犬走
- 施工面積 _ 150m²
- 仕様 _ 標準仕様 / 一部ドライテックペイント
(チャコールグレー・ステップ)

View more



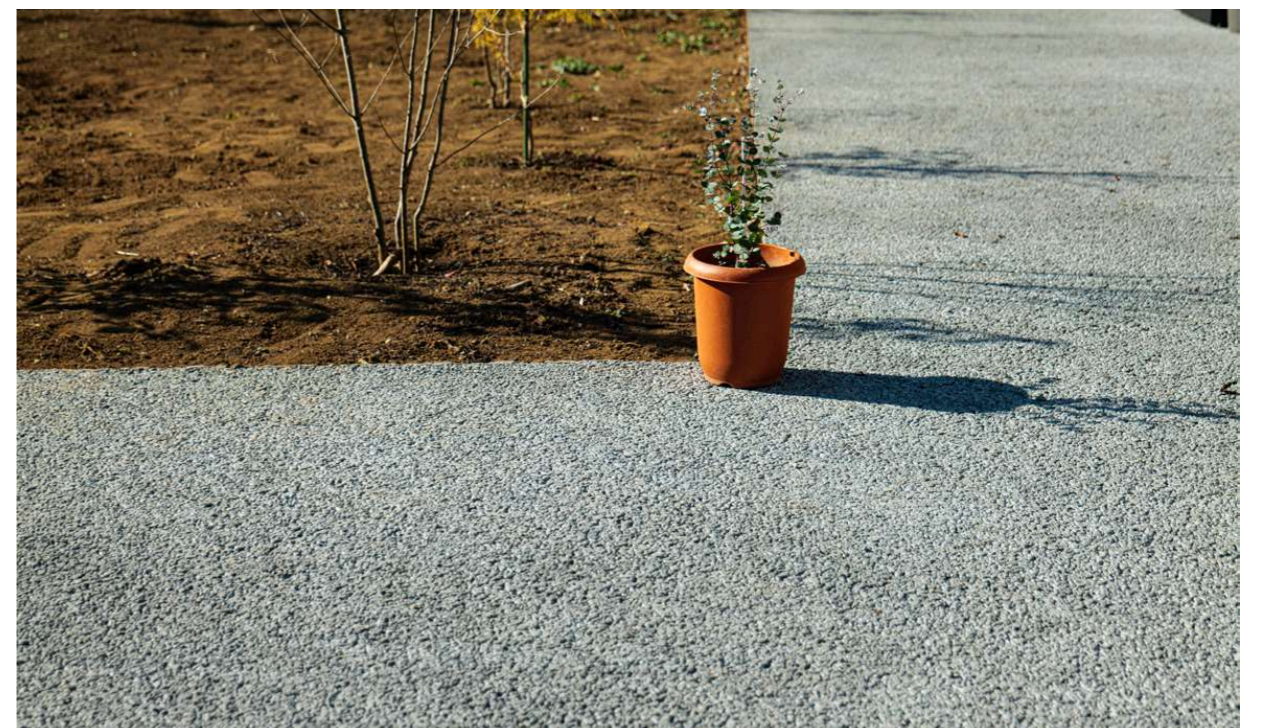


個人邸（無印良品の家）

Residence / No.8

- 施工年 _ 2022年
- 所在地 _ 埼玉県上尾市
- 主要用途 _ アプローチ / 駐車スペース
- 施工面積 _ 120m²
- 仕様 _ 標準仕様

View more



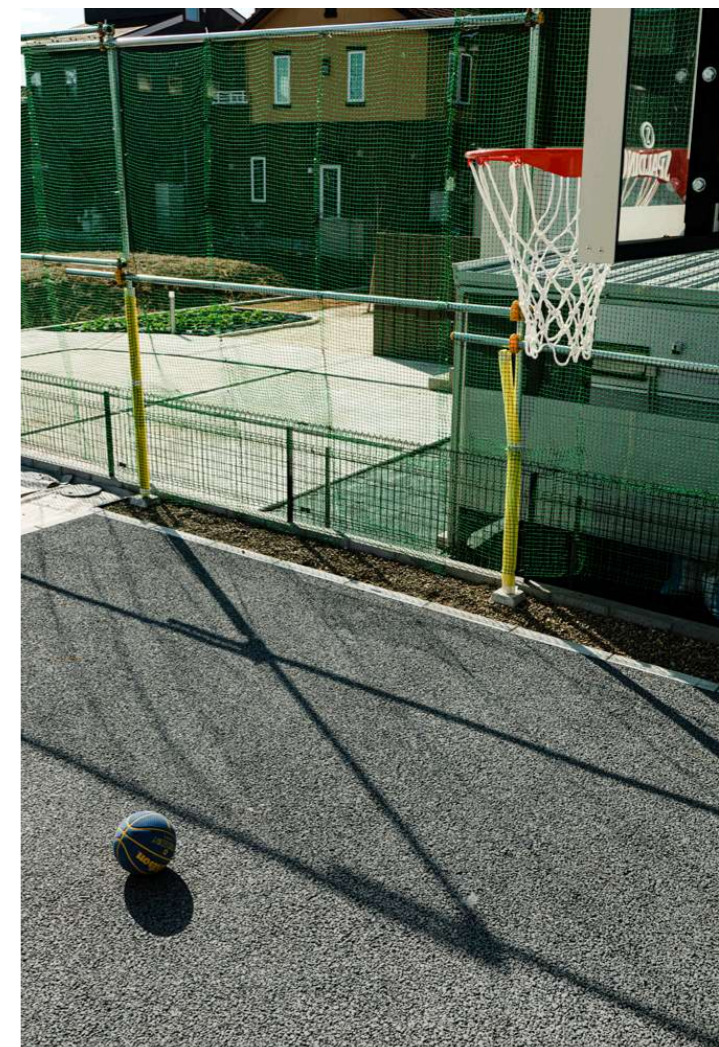


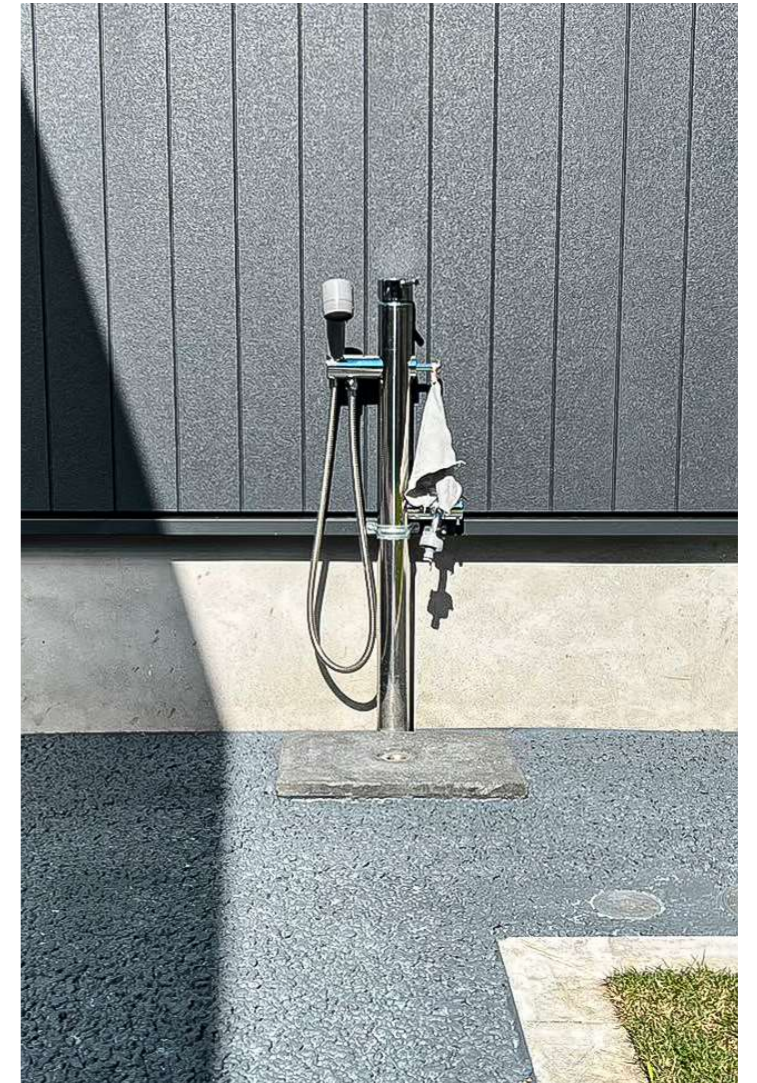
個人邸

Residence / No.9

- 施工年 _ 2022年
- 所在地 _ 埼玉県越谷市
- 主要用途 _ バスケットコート
- 設計 _ 住友林業緑化
- 施工面積 _ 50m²
- 仕様 _ 標準仕様

View more



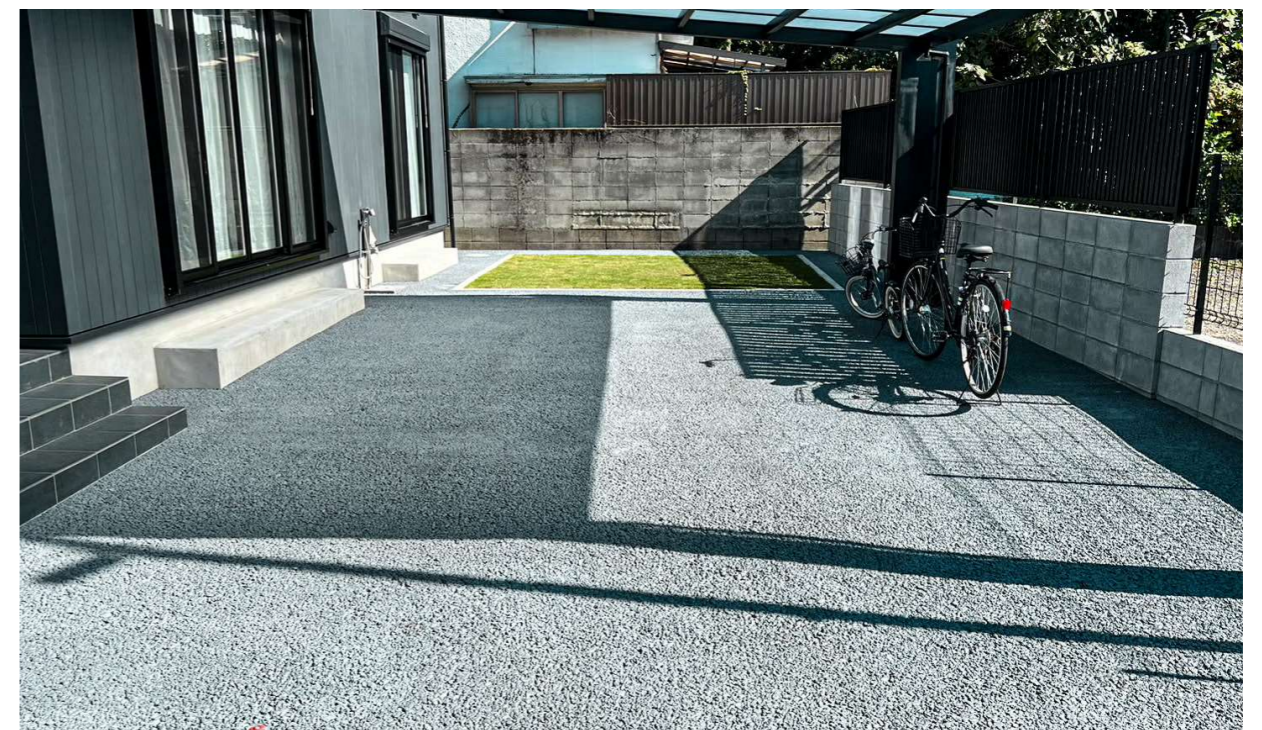


個人邸

Residence / No.10

- 施工年 _ 2022年
- 所在地 _ 神奈川県相模原市
- 主要用途 _ 駐車スペース / アプローチ
- 施工面積 _ 50m²
- 仕様 _ 標準仕様

View more





個人邸

Residence / No.11

- 施工年 _ 2022年
- 所在地 _ 東京都三鷹市
- 主要用途 _ 駐車スペース / アプローチ
- 施工面積 _ 40m²
- 仕様 _ インターロッキング仕上 (アプローチ) / 標準仕様 / ドライテックペイント (ハニークリーム)

View more





個人邸（古民家）

Residence / No.12

- 施工年 _ 2022年
- 所在地 _ 山梨県笛吹市
- 主要用途 _ エントランス / 駐車スペース
- 施工面積 _ 135m²
- 仕様 _ 標準仕様

View more



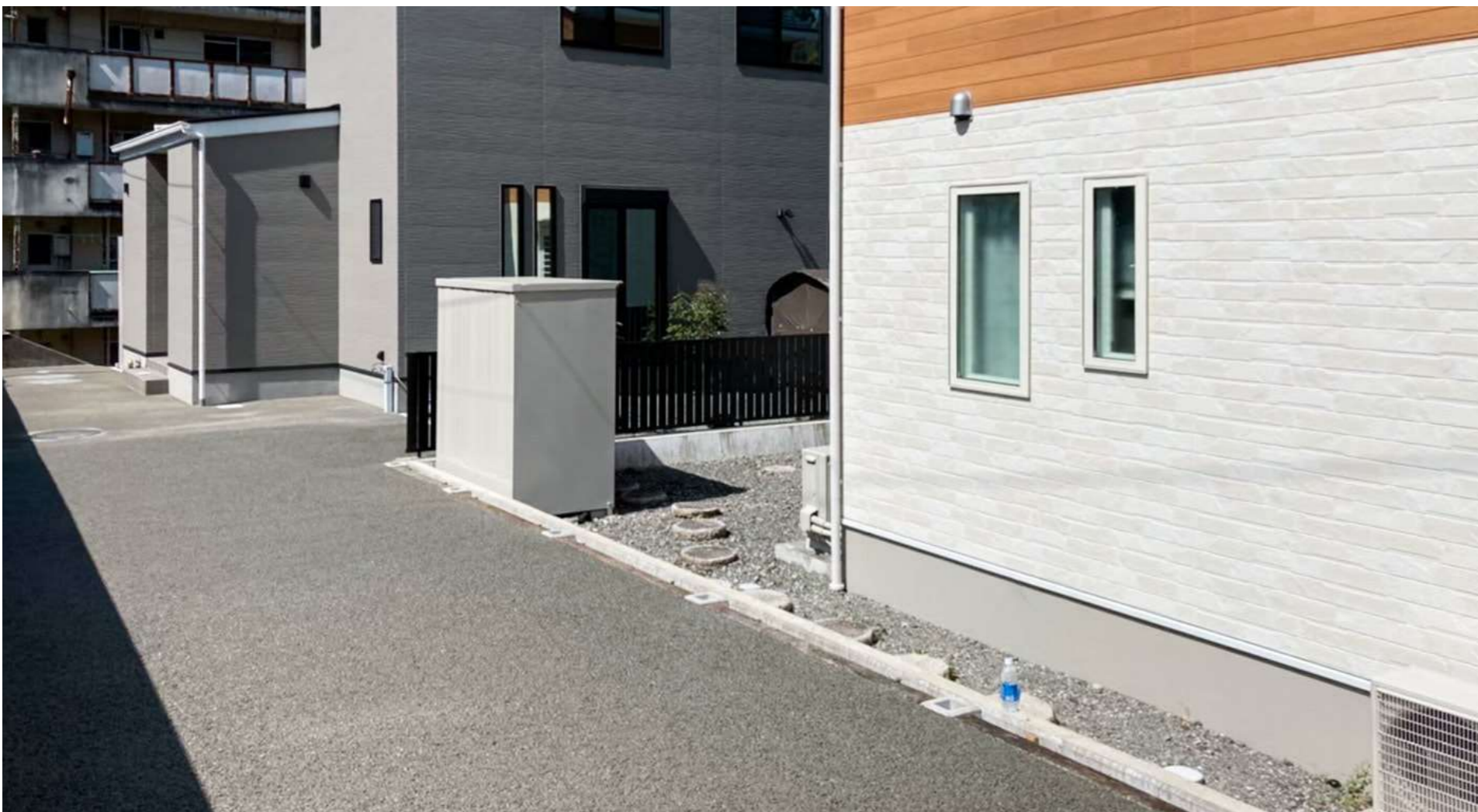


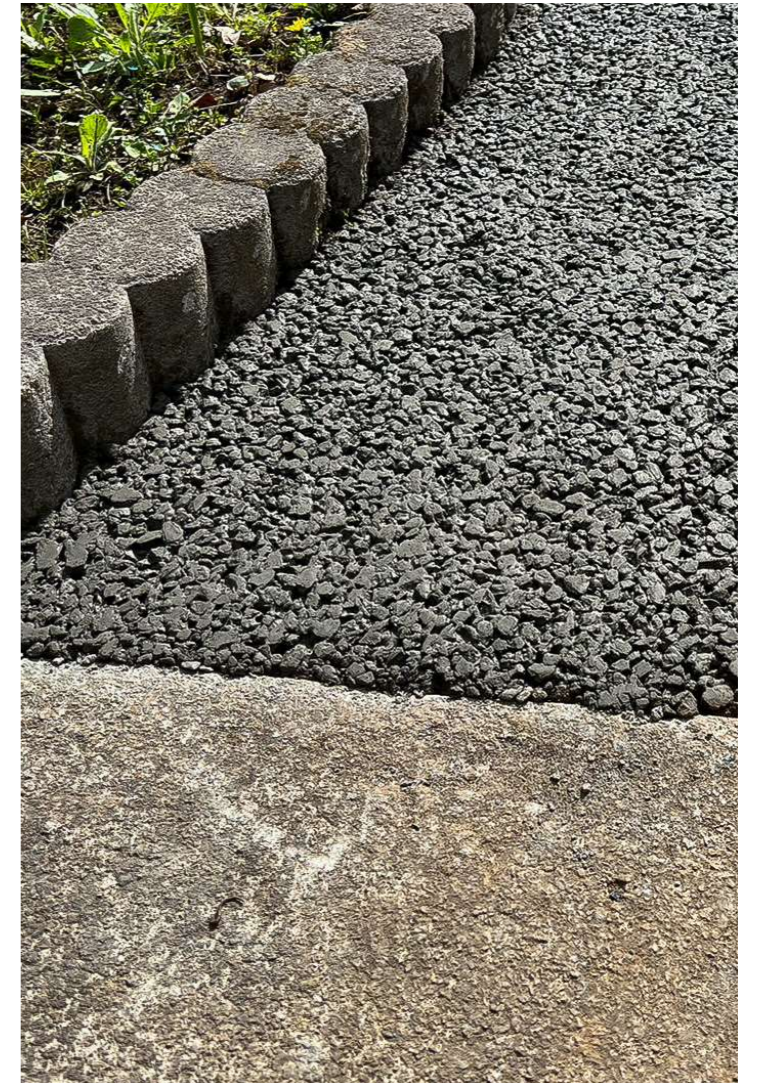
個人邸

Residence / No.13

施工年 _ 2022年
 所在地 _ 静岡県熱海市
 主要用途 _ 私道
 施工面積 _ 180m²
 仕様 _ 標準仕様

View more





個人邸（外構リフォーム）

Residence

/

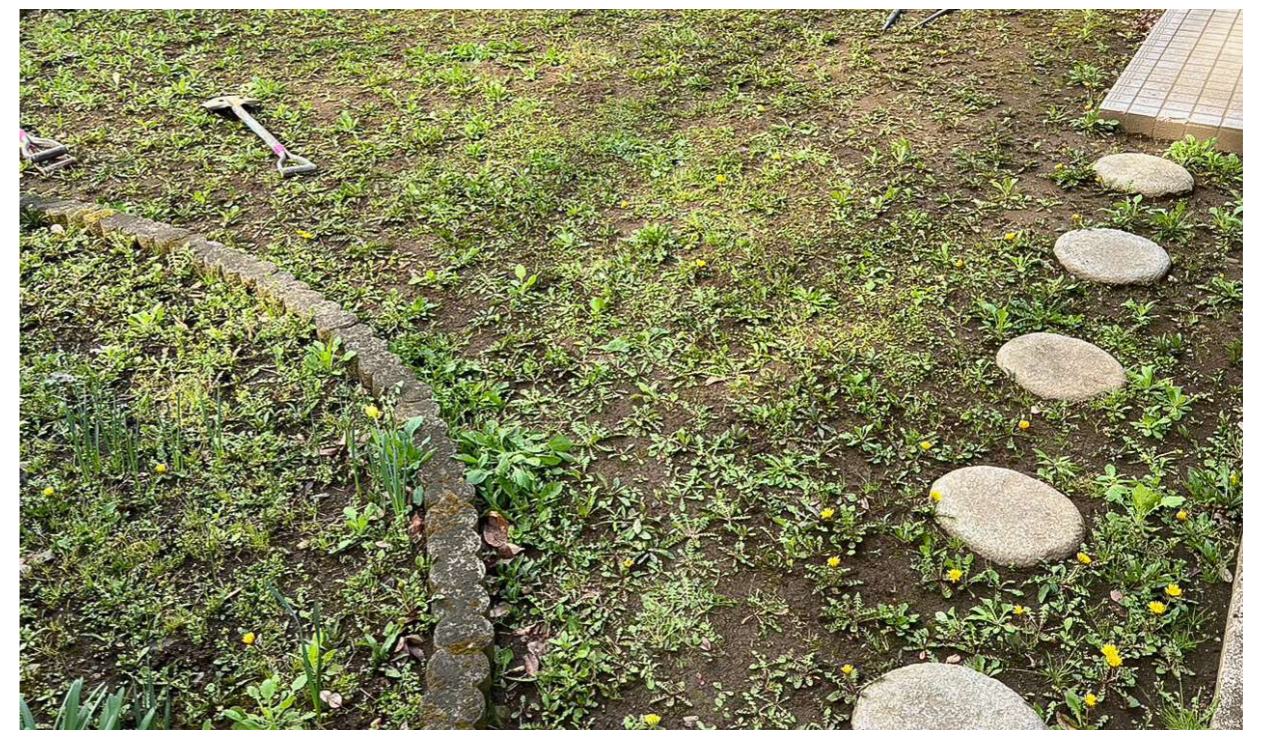
No.14

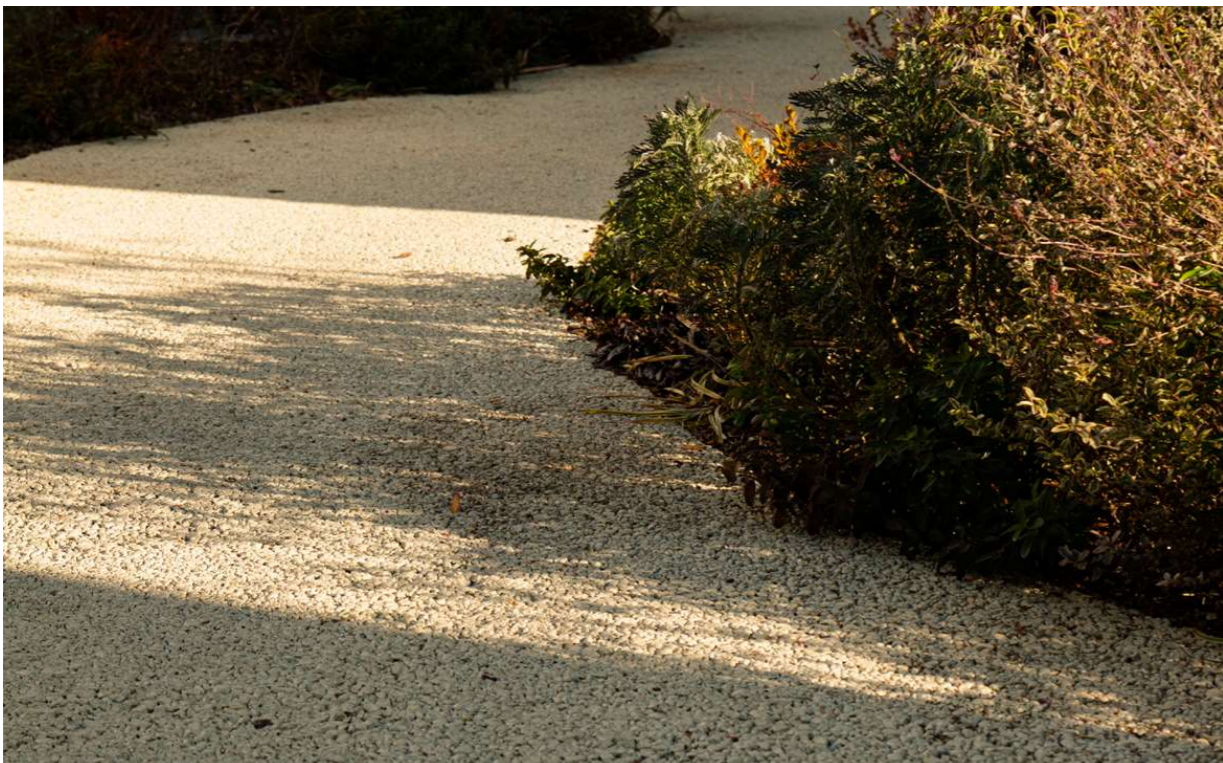
- 施工年 _ 2023年
- 所在地 _ 栃木県芳賀郡
- 主要用途 _ エントランス / 庭
- 施工面積 _ 35m²
- 仕様 _ 標準仕様（70mm厚）

View more



Before





アクアヴィレッジ・トモニハ

Residence

/

No.15

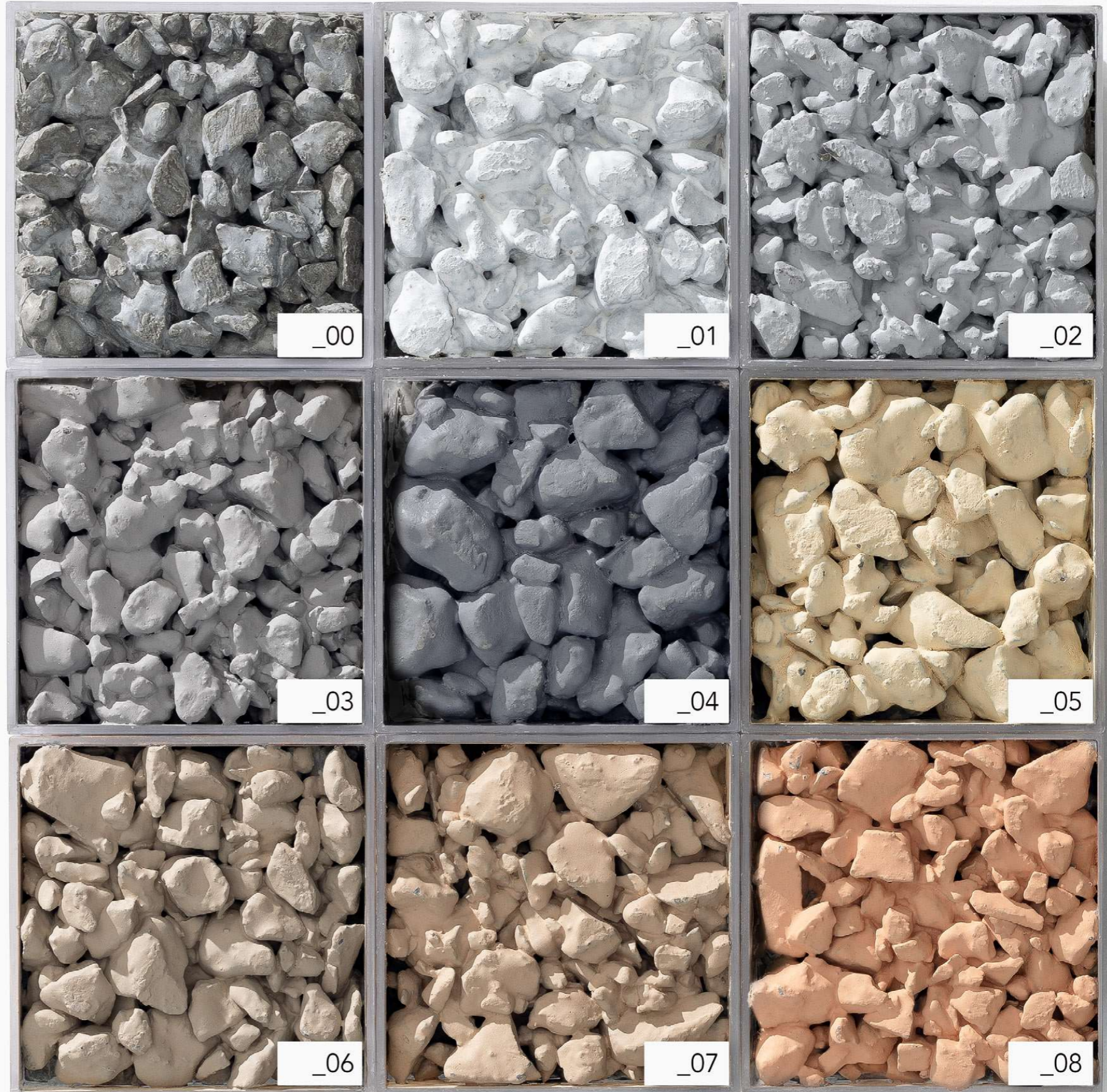
- 施工年 _ 2022年
- 所在地 _ 埼玉県熊谷市
- 主要用途 _ 賃貸住宅アプローチ
- 設計 _ 住友林業緑化
- 施工面積 _ 150m²
- 仕様 _ 標準仕様 / ドライテックペイント (ハニークリーム)

View more



ドライテックペイント
カラーバリエーション

- _00 オリジナル
- _01 ラインホワイト
- _02 ニューグレー
- _03 アッシュグレー
- _04 チャコールグレー
- _05 ハニークリーム
- _06 モカ
- _07 レミーブラウン
- _08 パンプキン

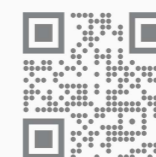




透水性舗装材ドライテック

毎年のようにみられる集中豪雨、台風による河川の氾濫、道路の冠水。その一つの原因として、従来のアスファルト舗装、コンクリート舗装や各種建築物による地表面の遮水が考えられます。高透水性のドライテックを建物外構・駐車場・歩道などに使用することで、その優れた透水能力で雨水を地中へ浸透させ、排水設備への負担を軽減し、自然災害に強い環境整備に貢献します。また、ドライテックの保水性や通気性はヒートアイランド現象を抑制して快適な都市空間づくりに寄与します。

2020グッドデザイン金賞
経済産業大臣賞 受賞



ドライテック公式サイト

<https://drytech-japan.com/>



ドライテック公式 Instagram

https://www.instagram.com/drytech_fukko/



多彩な建築表現、原点は素材です。

Fukko 株式会社 **フッコー**

〒406-0812 山梨県笛吹市御坂町下黒駒 1611